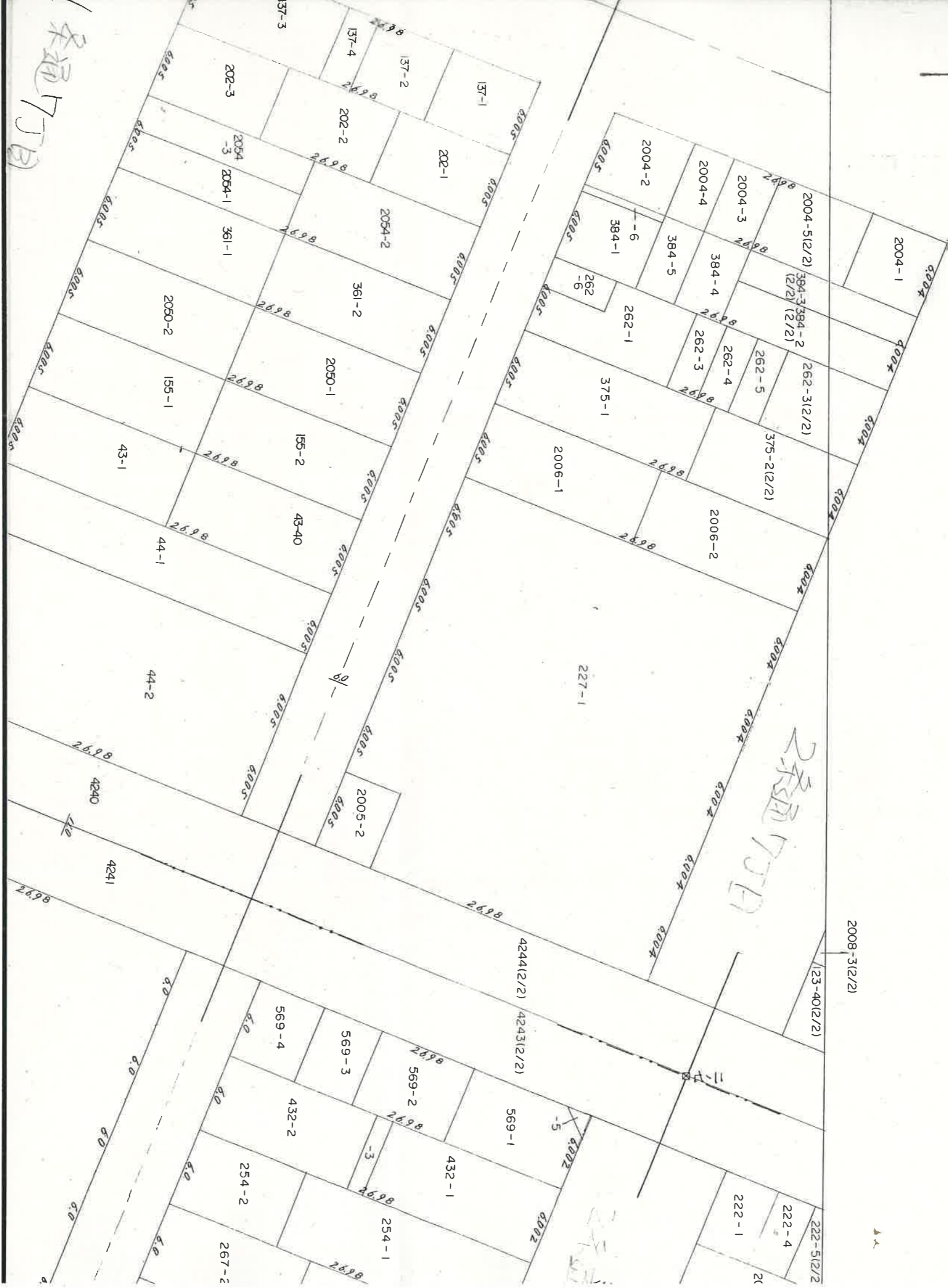
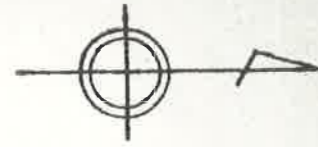


地番区域	旭川市	番号	66	縮尺	1:600	再製年月	昭和57年
------	-----	----	----	----	-------	------	-------



(複写機により作成)

請求部分	所在	旭川市 2 条通 7 丁目	地番	227番1	以下余白
縮尺	1 / 600	補記事項	尺貫法による記載		

これは閉鎖された地図に準ずる図面の写しである。

令和 年 月 日 令和 6年10月11日

旭川地方務局 登記官 河村 浩幸

