

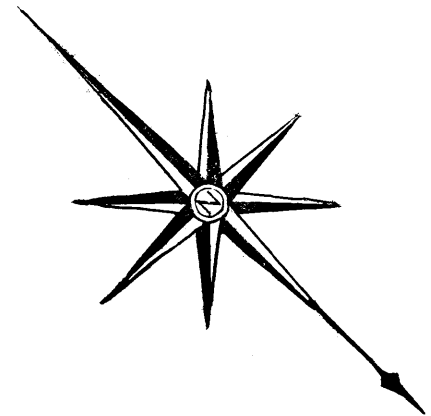
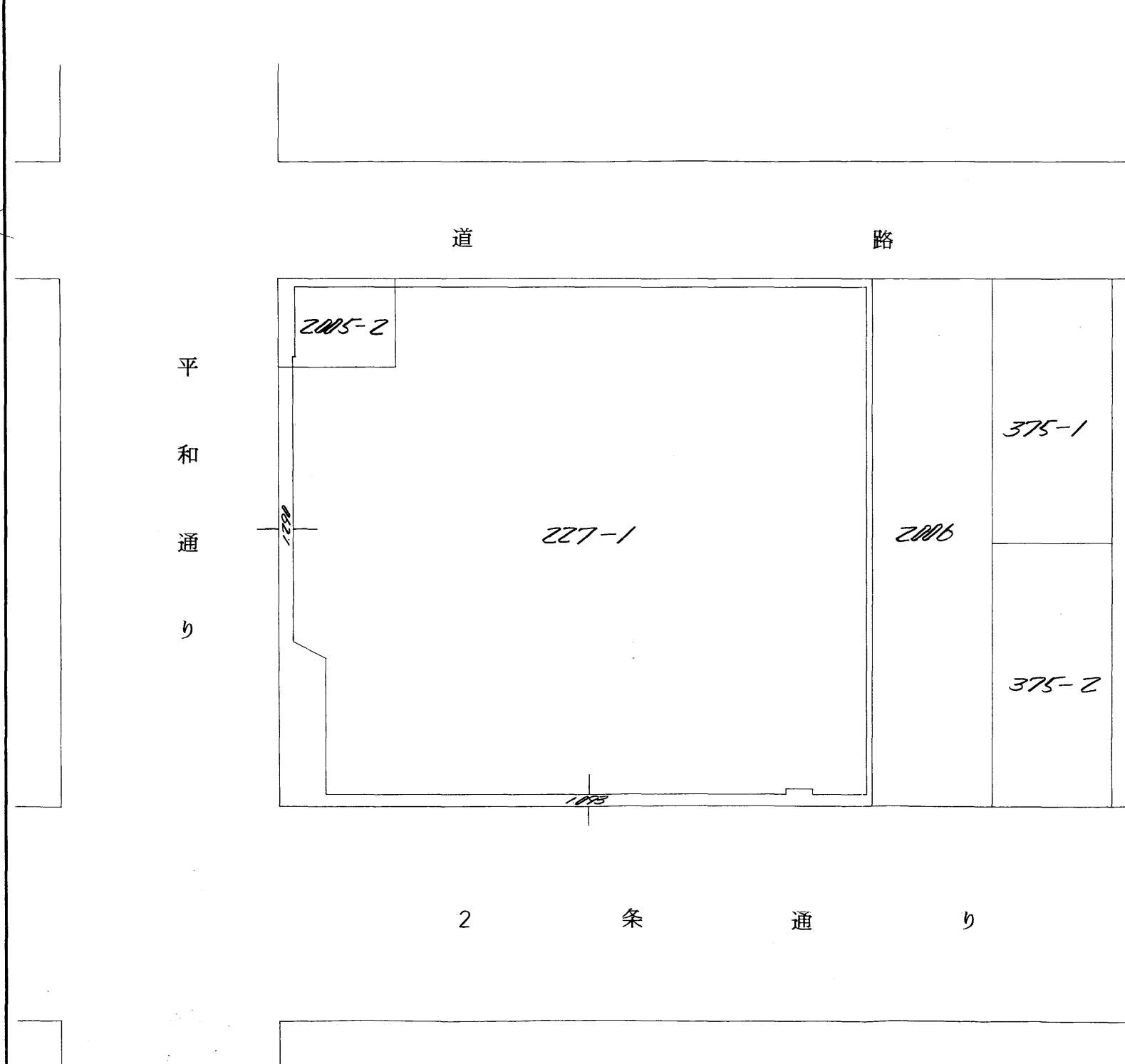
005021 (1棟の表示)

建物 階 平面 図

51.5.31

家屋番号 227番+ 227-1-1
5
227-1-7

建物の所在 旭川市2条通7丁目227番地1 2005番地2



昭和五十年五月拾日
作製年月日

作製者

旭川市八条通拾丁目
土地家屋調査士
山内和雄

申請人

持分百分の九八五
株式会社 マルカ正
代表取締役 松山正

持分百分の五
株式会社 酒井商店
代表取締役 酒井善二



(日調連15)

縮尺 1/500

(日本土地家屋調査士会連合会用紙)

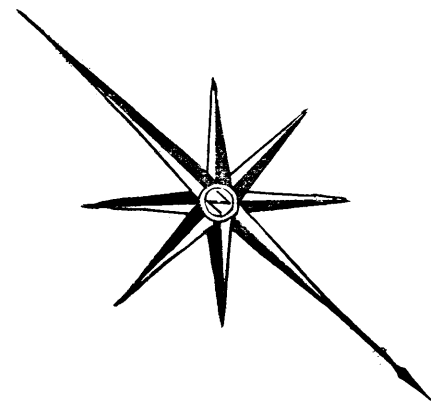
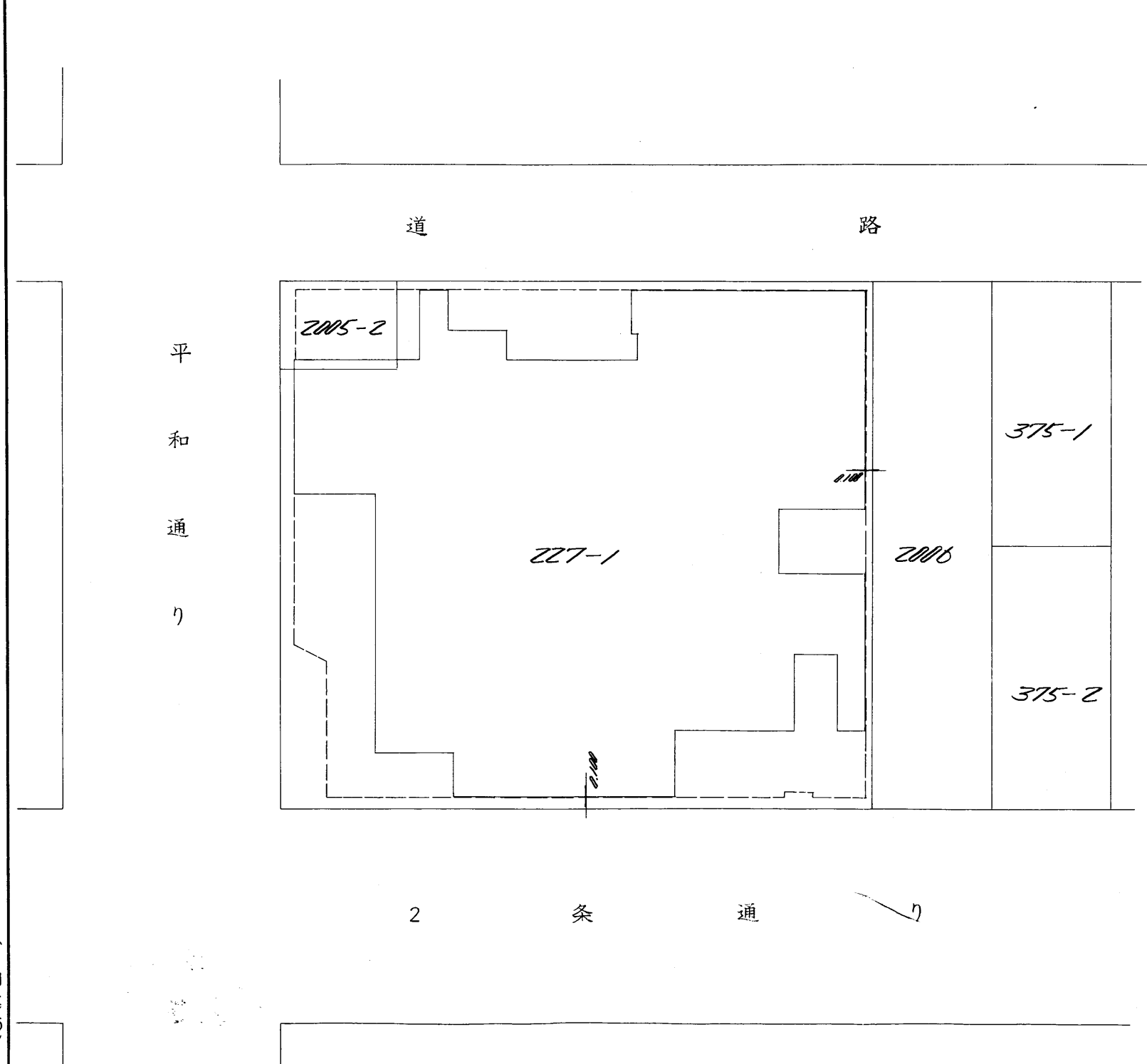
51.531

005029

建築物階平面図

家屋番号 2条通7丁目 227番1のノ

建物の所在 旭川市2条通7丁目227番地1 2005番地2



昭和五十年五月拾日
作製年月日

作製者

旭川市八条通七丁目
土地家屋調査士
山内
和

申請人

持分百分の九八五
株式会社マールカ
代表取締役 松山カ
五ツ

持分百分の五
株式会社酒井商店
代表取締役 酒井善



(日調連15)

縮尺 1/500 1/

(日本土地家屋調査士会連合会用紙)

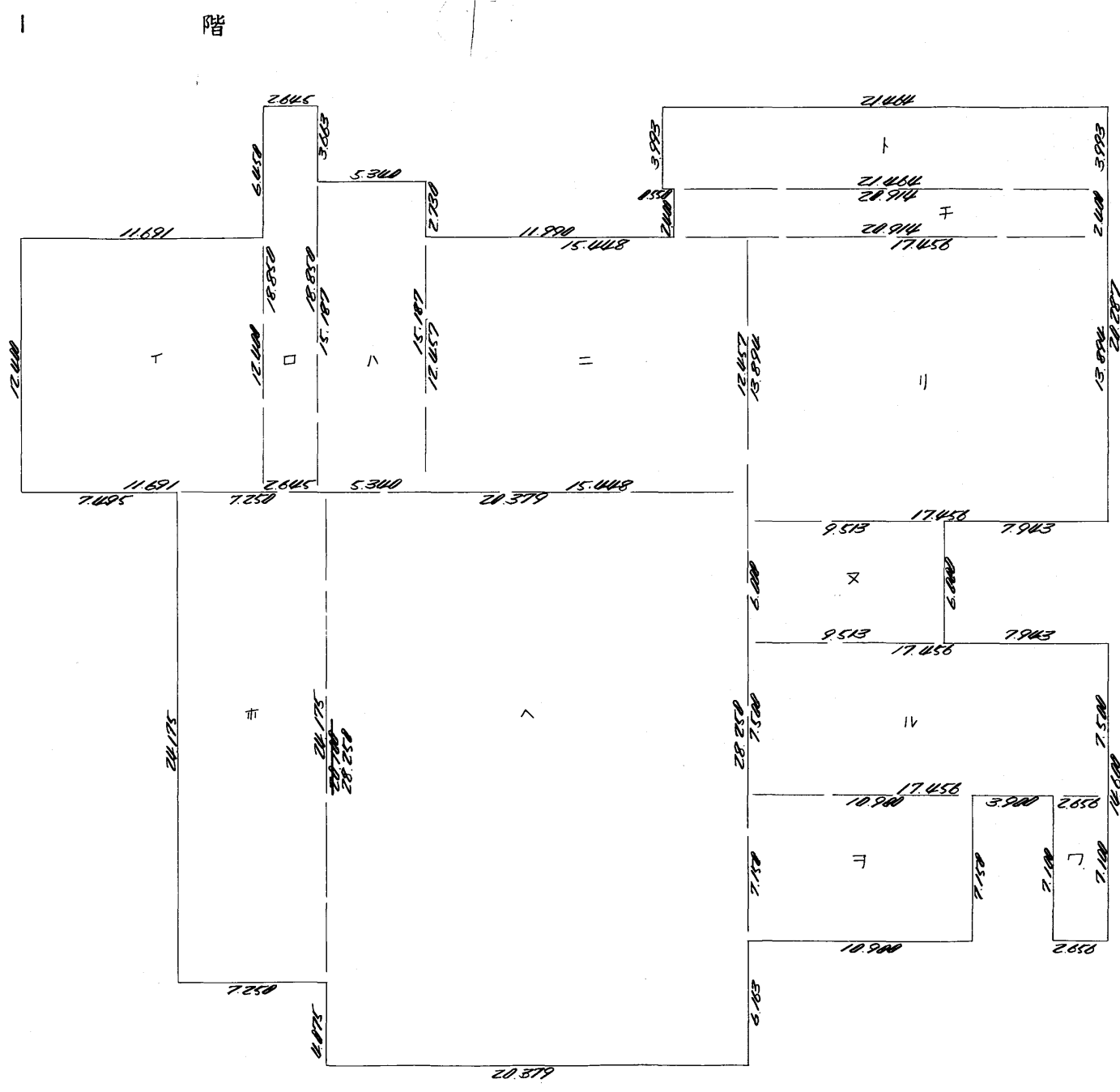
451.5.31

005030

建 物 階 平 面 図

家屋番号 2条通7丁目227番1の1

建物の所在 旭川市2条通7丁目227番地12005番地2



| | | | | | |
|---|--------|---|--------|---|-----------|
| ↑ | 11.691 | × | 12.400 | — | 144.9684 |
| □ | 2.657 | × | 18.850 | — | 49.8582 |
| △ | 5.300 | × | 15.187 | — | 81.0985 |
| ＝ | 15.448 | × | 12.457 | — | 192.4357 |
| 市 | 7.250 | × | 24.175 | — | 175.2687 |
| △ | 20.379 | × | 28.250 | — | 575.7067 |
| ↑ | 21.464 | × | 3.993 | — | 85.7057 |
| 千 | 20.914 | × | 2.400 | — | 50.1936 |
| | 17.456 | × | 13.894 | — | 242.5336 |
| × | 9.513 | × | 6.000 | — | 57.0780 |
| | 17.456 | × | 7.500 | — | 130.9200 |
| ≡ | 10.900 | × | 7.150 | — | 77.9350 |
| □ | 2.656 | × | 7.100 | — | 18.8576 |
| | | | | | 1882.5597 |



作 製 年 月 日
昭和五十年五月拾日

作 製 者

旭川市八条通拾丁目
土地家屋調査士
山内和

申 請 人

持分壹千分の九八五
株式会社マール
代表取締役 松山力

持分壹千分の壹五
株式会社酒井商店
代表取締役 酒井商店



(日調連15)

縮 尺 1/300

(日本土地家屋調査士会連合会用紙)

005031

建築物 階平面図

51.5.31

家屋番号 2条通7丁目227番1の1

建物の所在 旭川市2条通7丁目227番地1 2005番地2

2 階



| | | | | | |
|---|--------|---|--------|---|----------|
| T | 15.236 | x | 4.300 | - | 65.5148 |
| □ | 20.376 | x | 2.730 | - | 55.6264 |
| ∥ | 35.574 | x | 13.957 | - | 496.5063 |
| ≡ | 3.400 | x | 11.300 | - | 38.4200 |
| 市 | 27.974 | x | 11.300 | - | 316.1062 |
| ^ | 35.574 | x | 8.350 | - | 297.0029 |
| ト | 27.379 | x | 3.025 | - | 82.8214 |
| + | 20.129 | x | 4.862 | - | 97.8672 |
| ∥ | 21.758 | x | 7.030 | - | 152.9587 |
| × | 18.000 | x | 13.894 | - | 250.0920 |
| ∥ | 9.763 | x | 6.000 | - | 58.5780 |
| ∩ | 18.000 | x | 7.500 | - | 135.0000 |
| ∩ | 11.150 | x | 7.150 | - | 79.7225 |
| + | 2.950 | x | 7.150 | - | 21.0925 |
| ∩ | 6.400 | x | 0.700 | - | 4.4800 |
| ∩ | 3.700 | x | 2.000 | - | 7.4000 |
| ∩ | 6.400 | x | 4.250 | - | 27.2000 |

2189.9812



昭和五十年五月拾日

作製年月日

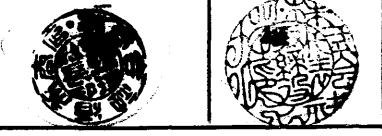
作製者

旭川市八条通拾丁
山内

申請人

持分壹千分の五
株式会社酒開商店
代表取締役

持分壹千分の九八五
株式会社マール山止
代表取締役



縮尺 1/300

(日本土地家屋調査士会連合会用紙)

(日調連15)

005033

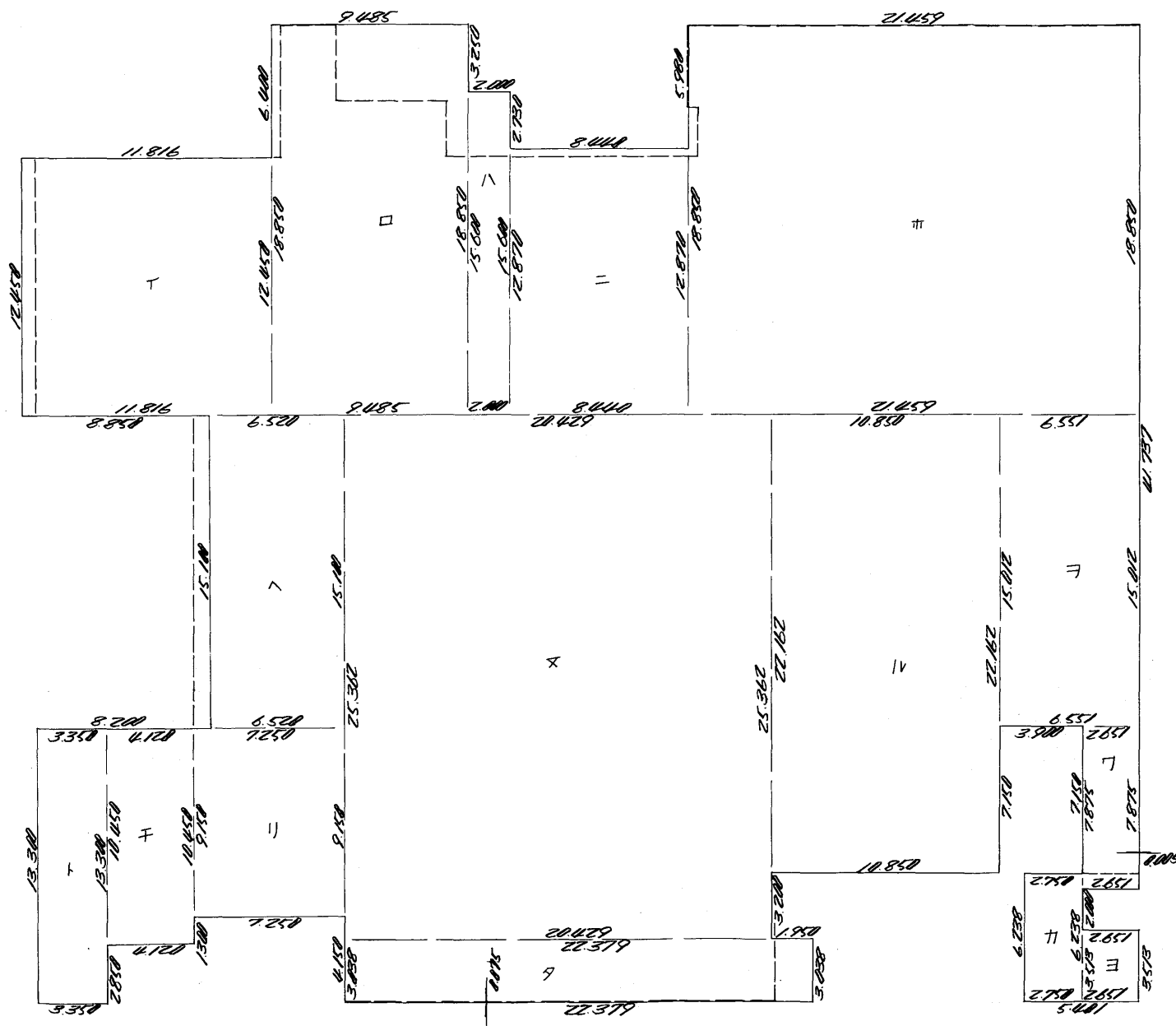
建 物 階 平 面 図

51.5.31

家屋番号 2条通7丁目227番1の1

建物の所在 旭川市2条通7丁目227番地1 2005番地2

地 下 1 階



| | | | | | |
|----|--------|---|--------|---|------------|
| 1 | 11.816 | × | 12.458 | = | 147.1092 |
| 2 | 9.485 | × | 18.850 | = | 178.7922 |
| 3 | 2.000 | × | 15.600 | = | 31.2000 |
| 4 | 8.444 | × | 12.870 | = | 108.6228 |
| 5 | 7.121 | × | 18.850 | = | 134.5121 |
| 6 | 6.570 | × | 15.100 | = | 98.4570 |
| 7 | 3.350 | × | 13.300 | = | 44.5550 |
| 8 | 4.120 | × | 10.450 | = | 43.0540 |
| 9 | 7.250 | × | 9.150 | = | 66.3375 |
| 10 | 20.429 | × | 25.362 | = | 518.1203 |
| 11 | 10.850 | × | 22.162 | = | 240.4571 |
| 12 | 6.551 | × | 15.012 | = | 98.3436 |
| 13 | 2.651 | × | 7.875 | = | 20.8766 |
| 14 | 2.750 | × | 6.238 | = | 17.1545 |
| 15 | 2.651 | × | 3.513 | = | 9.3129 |
| 16 | 22.379 | × | 3.058 | = | 67.9874 |
| | | | | | 2094.87602 |

昭和五十年五月拾日

作製者

旭川市八条通拾丁目
山内 知

申請人

持分宅千分の九八五
株式会社マールカ
代表取締役 井筒 止

持分宅千分の五
株式会社酒井商
代表取締役 井筒 止

(日調連15)

縮 尺 1/300

(日本土地家屋調査士会連合会用紙)

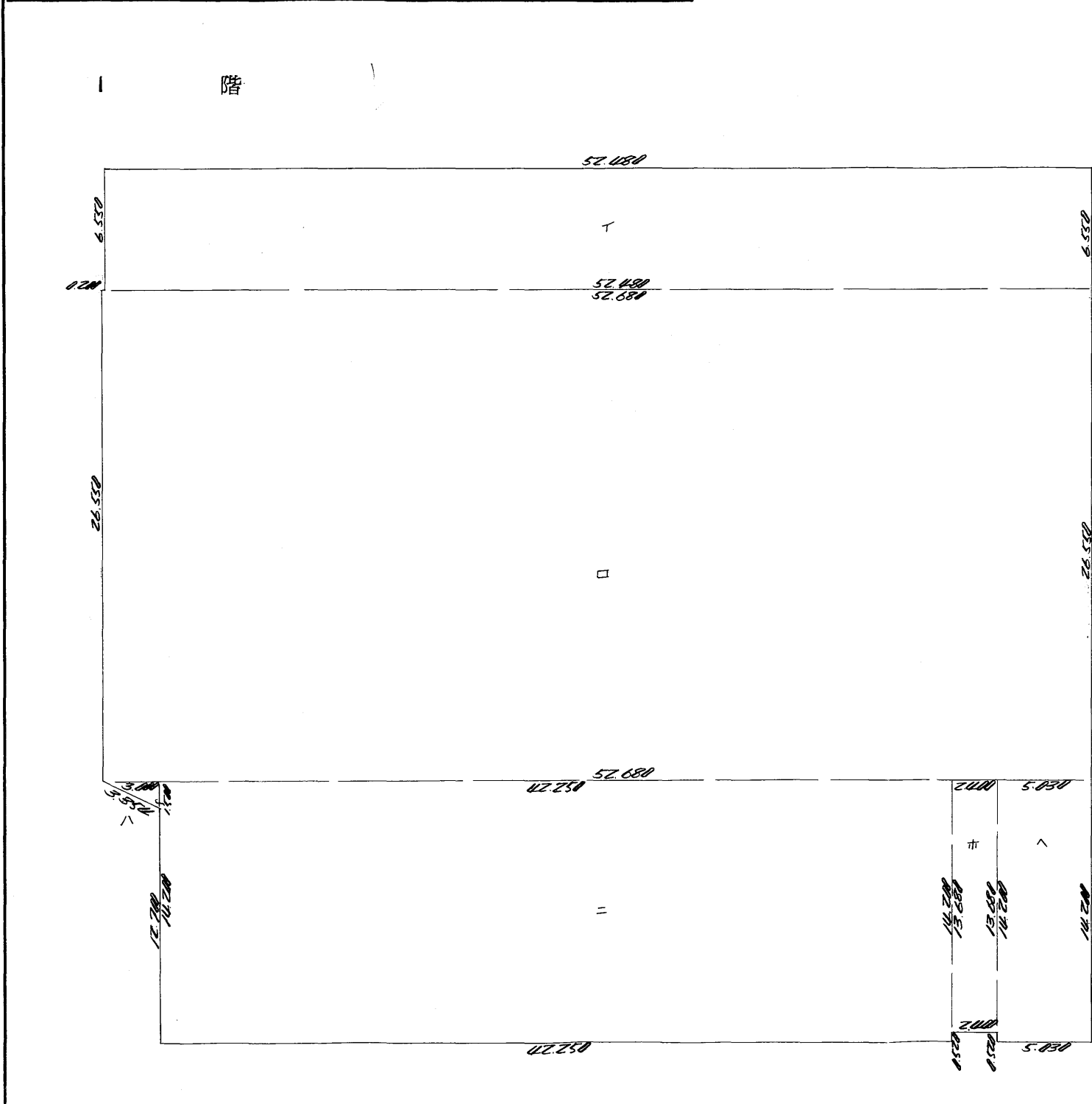
005022

建 物 図 面 図
各 階 平 面 図

51-5-31 2

家屋番号 227番十 227-1-1
227-1-7

建物の所在 旭川市2条通7丁目227番地1 2005番地2



$52.480 \times 6.550 = 343.7440$
 $52.680 \times 26.550 = 1398.6540$
 $3.000 \times 1.500 \times 1/2 = 2.2500$
 $47.250 \times 14.200 = 599.9500$
 $2.400 \times 13.680 = 32.8320$
 $5.030 \times 14.200 = 71.4260$

 2448.8560



昭和五十年五月拾日
作製年月日

作製者

土地家屋調査士
旭川市八条通拾丁目
山内和
申請人

申請人

持分宅千分の九八五
株式会社マルカ止
代表取締役松山力止
持分宅千分の宅五
株式会社酒开商店
代表取締役酒开商店

(日調連15)

縮尺 1/300

(日本土地家屋調査士会連合会用紙)

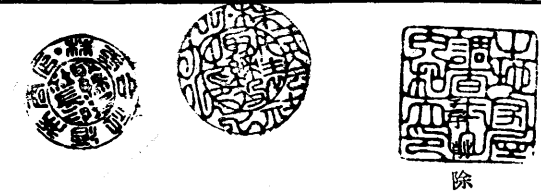
005023 (1棟の表示)

建 物 図 面 図
建 各 階 平 面 図

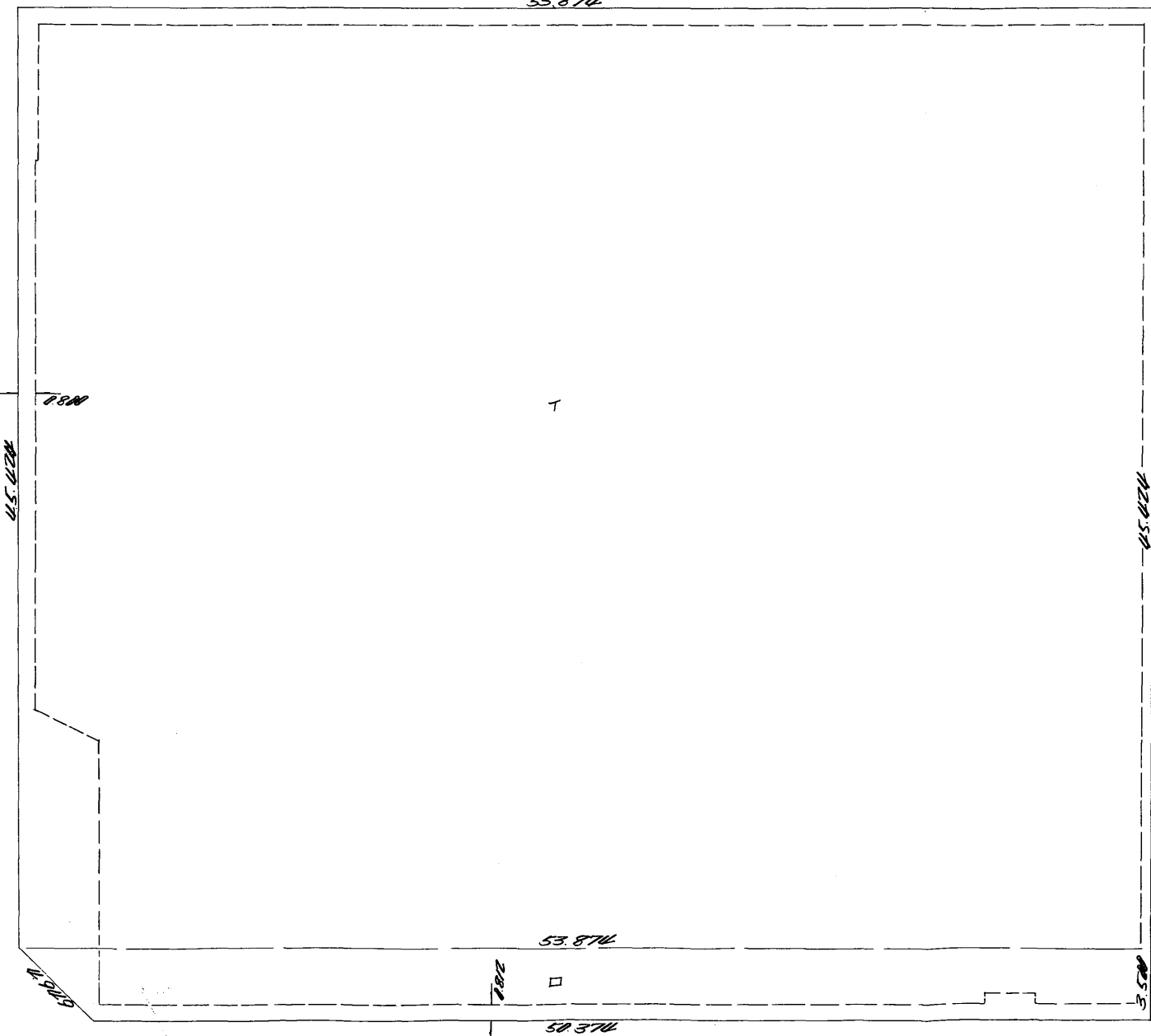
51-5-31 3

家屋番号 227番+ 227-1-1
227-1-7

建物の所在 旭川市2条通7丁目227番地1 2005番地2



2 • 3 • 4 階 同 型



$53.874 \times 45.424 = 2447.1725$
 $3.500 \times 53.874 + 50.374 \times 12 = 182.4340$
 $2447.1725 - 182.4340 = 2264.7385$

作製年月日
昭和51年5月拾日

作製者

土地家屋調査士
旭川市八条通拾丁
山内
[Seal]

申請人

持分百分の九八五
株式会社マール山カ
代表取締役
持分百分の五
株式会社酒開
代表取締役 酒開



(日調連15)

縮尺 1/300 1/

(日本土地家屋調査士会連合会用紙)

005028

建築物平面図

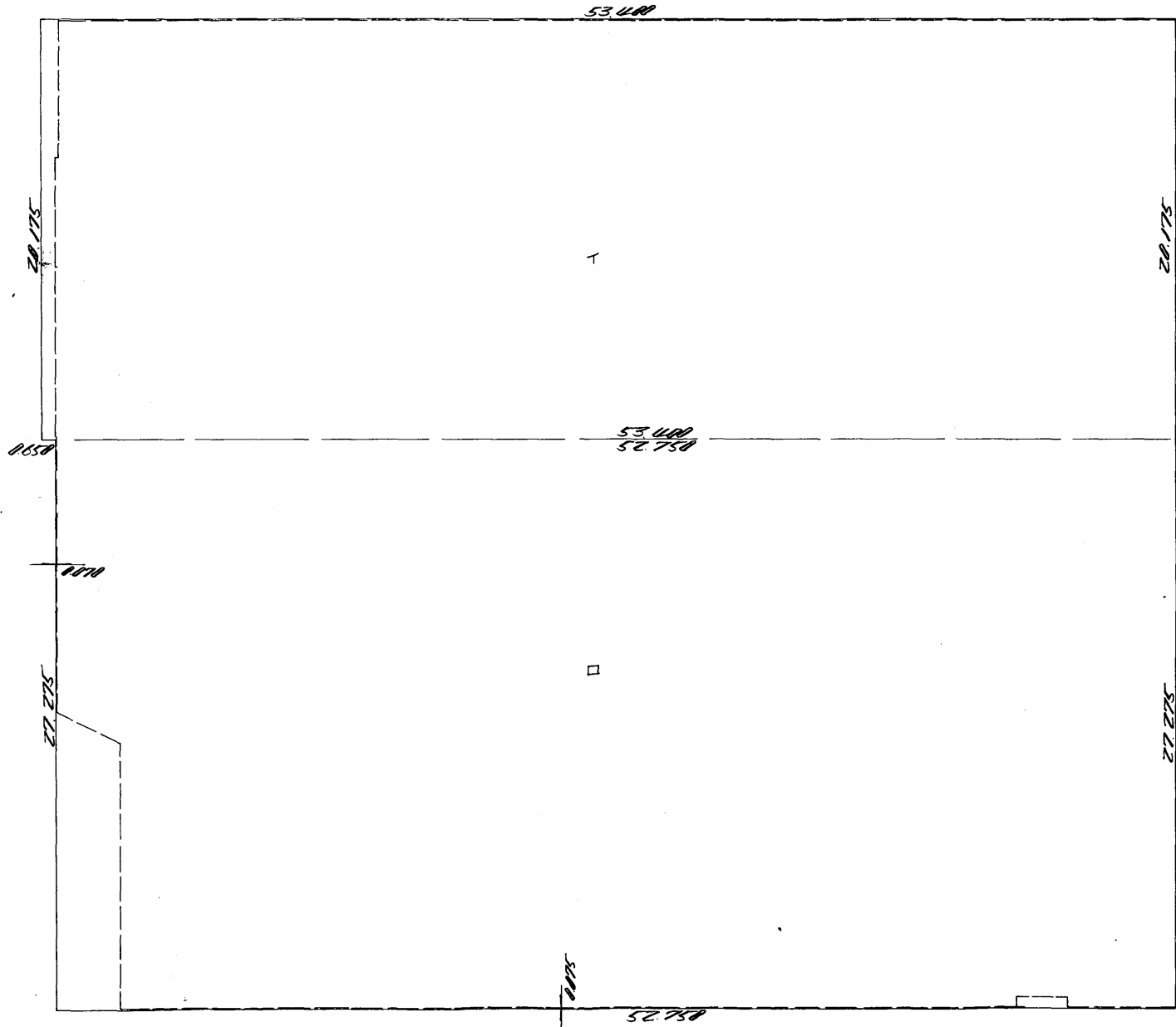
51.5.31

8

家屋番号 227番十 227-1-1 227-1-7

建物の所在 旭川市2条通7丁目227番地1 2005番地2

地下1階



除

昭和五十年五月拾日

作製年月日

作製者

土地家屋調査士 旭川市八条通拾丁目 山内和

申請人

△ 53.400 × 20.175 = 1077.3450
□ 52.750 × 27.275 = 1438.7562

2101.9152

持分壹千分の五
株式会社酒井商店
代表取締役 井商

持分壹千分の九八五
株式会社マール山力
代表取締役 松山力



縮尺 1/300 1/

(日本土地家屋調査士会連合会用紙)

(日調連15)