

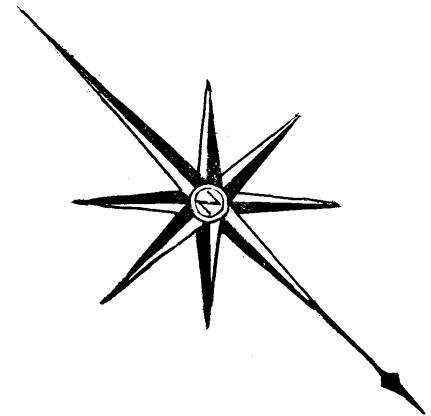
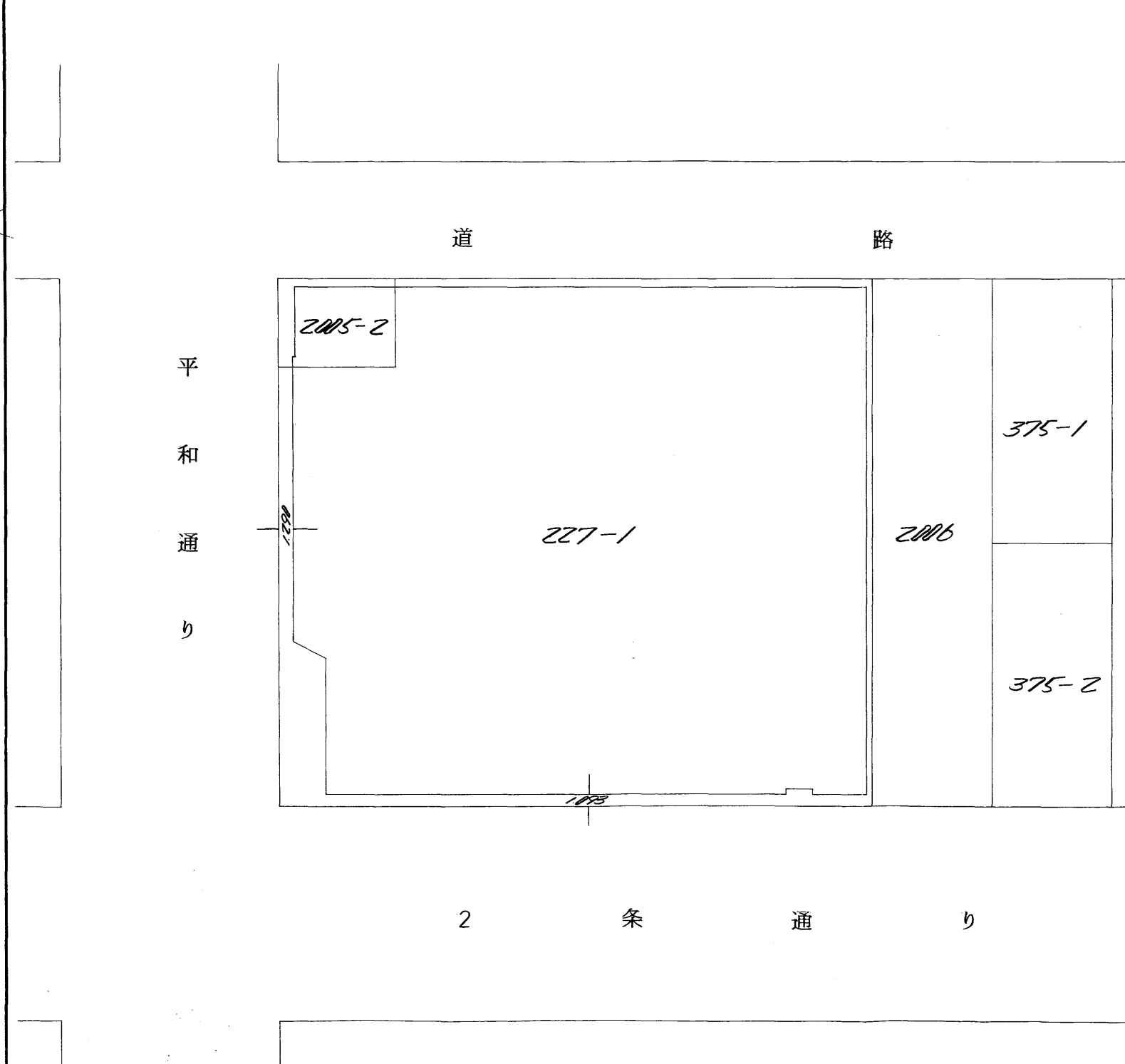
005021 (1棟の表示)

建物 階 平面 図

51.5.31

家屋番号 227番+ 227-1-1
5
227-1-7

建物の所在 旭川市2条通7丁目227番地1 2005番地2



昭和五十年五月拾日
作製年月日

作製者

旭川市八条通七丁目
土地家屋調査士
山内和正

申請人

持分百分の九八五
株式会社マールカ正
代表取締役 松山正

持分百分の五
株式会社酒井商店
代表取締役 酒井善二



(日調連15)

縮尺 1/500 1/

(日本土地家屋調査士会連合会用紙)

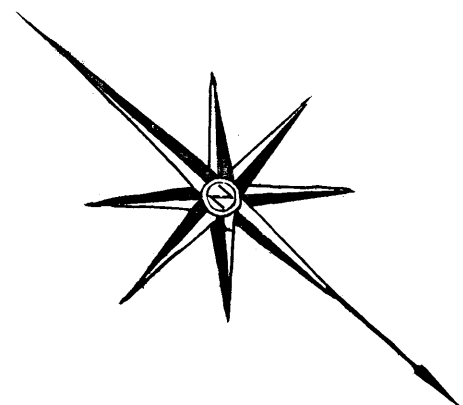
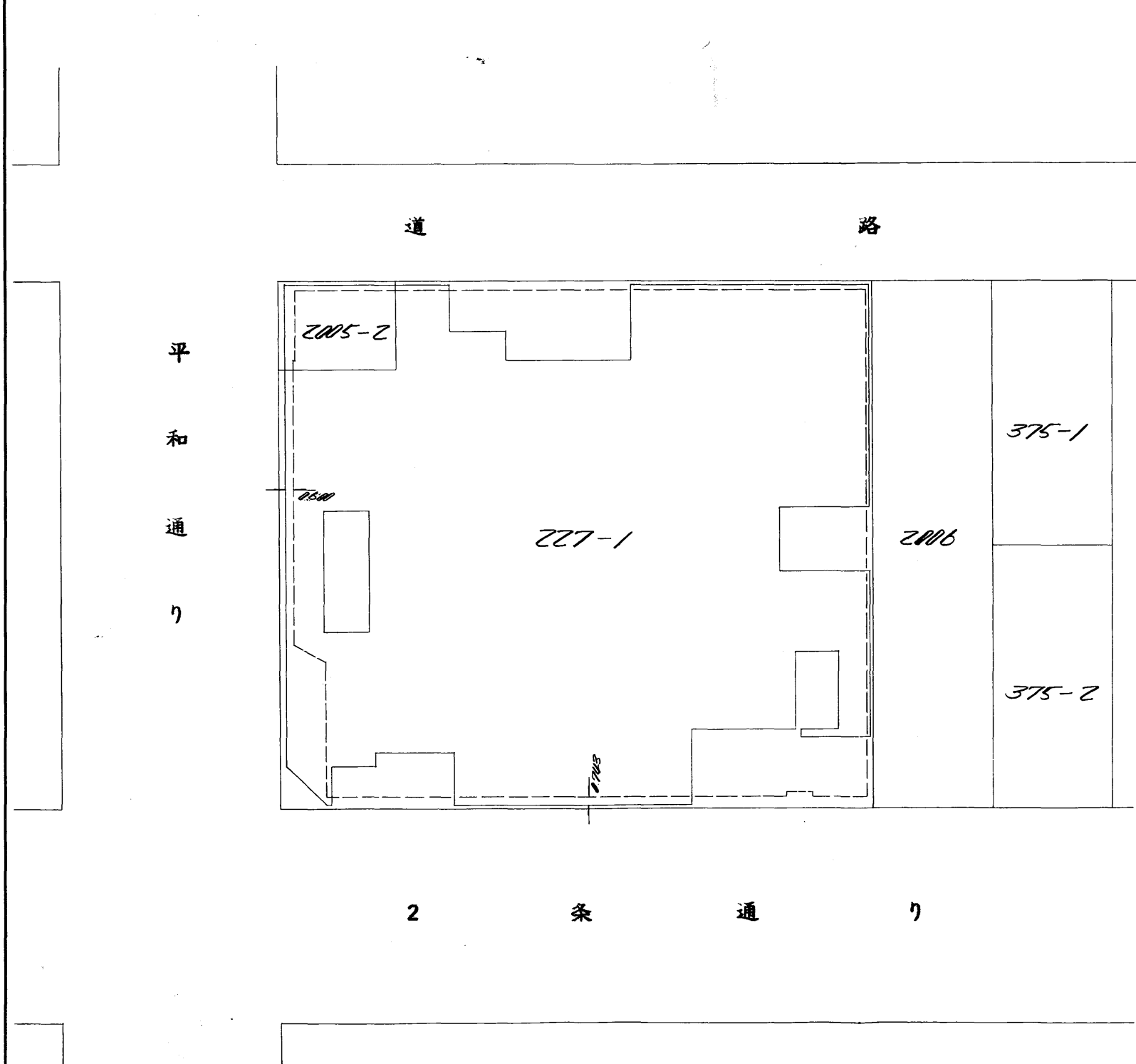
005036

建築物階平面図

51.5.31

家屋番号 2条通7丁目 227番1の子

建物の所在 旭川市2条通7丁目227番地1 2005番地2



昭和五十年五月拾日
作製年月日

作製者

旭川市八条通拾丁目
土地家屋調査士
山内和

申請人

持分宅千分の九八五
株式会社マール山力
代表取締役
株式会社酒井商店
代表取締役

持分宅千分の宅五
株式会社酒井商店
代表取締役

(日調連15)

縮尺 1/500

(日本土地家屋調査士会連合会用紙)

005038

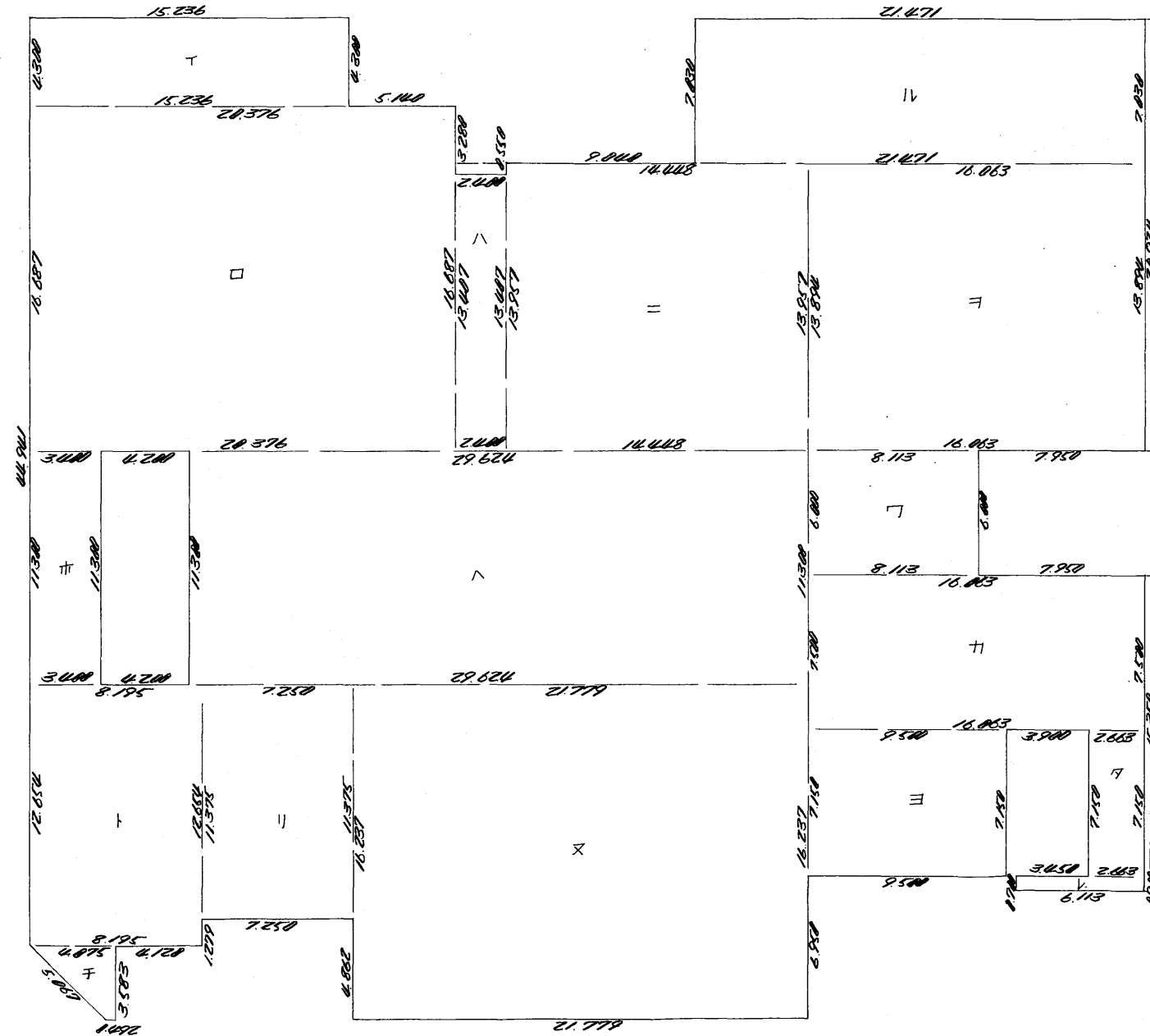
建 物 図 面
各 階 平 面 図

51.5.31

家屋番号 2条通7丁目227番1の3

建物の所在 旭川市2条通7丁目227番地1 2005番地2

5 階



〒	15.236	x	4.300	-	65.5148
□	20.376	x	16.687	-	340.0143
△	2.400	x	13.407	-	32.1768
＝	14.448	x	13.957	-	201.6507
市	3.400	x	11.300	-	38.4200
△	29.624	x	11.300	-	334.7512
ト	8.195	x	12.654	-	103.6995
〒	35.83	(4.075+0.492)1/2	-	-	8.1817
	7.250	x	11.375	-	82.4687
×	21.779	x	16.237	-	353.6256
	21.471	x	7.030	-	150.9411
〒	16.863	x	13.894	-	223.1793
□	8.113	x	6.000	-	48.6780
	16.863	x	7.500	-	120.4725
≡	9.500	x	7.150	-	67.9250
×	2.663	x	7.150	-	19.0404
▽	6.113	x	0.700	-	4.2791
					2195.0187



作製年月日
昭和五十年五月拾日

作製者

旭川市八条通拾丁目
土地家屋調査士
山内和

申請人

持分宅千分の九八五
株式会社マール
代表取締役 松山カ
持分宅千分の宅五
株式会社酒井商店
代表取締役 酒井商店



縮尺 1/300

(日本土地家屋調査士会連合会用紙)

(日調連15)

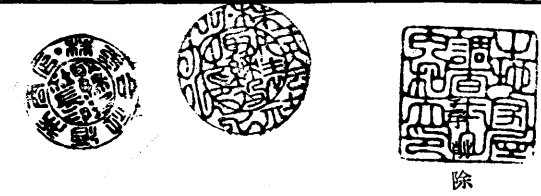
005023 (1棟の表示)

建築物平面図

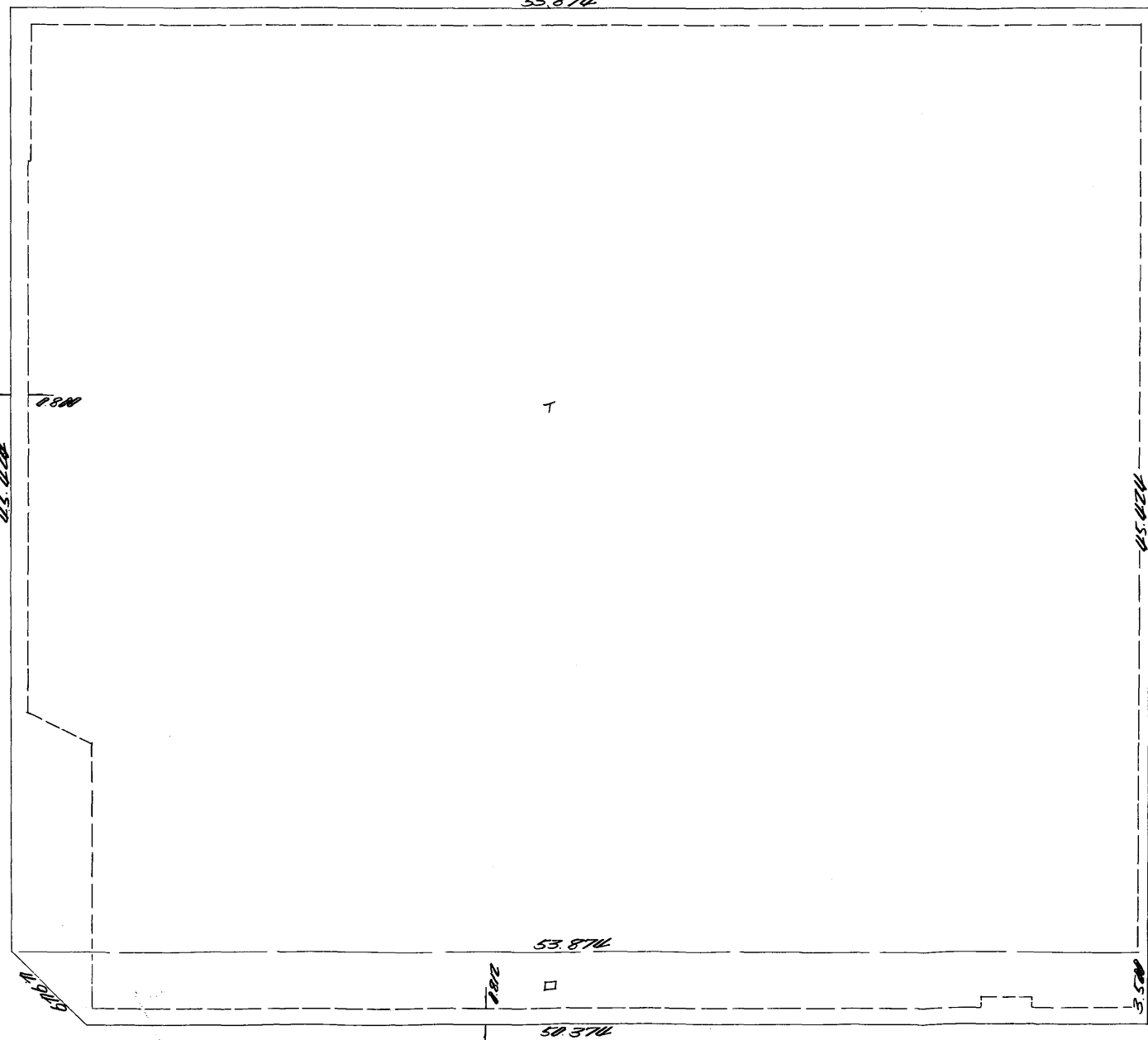
51-5-31 3

家屋番号 227番+ 227-1-1 } 227-1-7

建物の所在 旭川市2条通7丁目227番地1 2005番地2



2・3・4階同型



53.874 x 45.424 = 2447.1725
3.500 x 53.874 + 50.374 x 1/2 = 182.4340
5929.6292

昭和五十年五月拾日

作製者

旭川市八条通拾丁
山内
土地家屋調査士

申請人

持分百分の九八五
株式会社マール山カ
代表取締役
持分百分の五
株式会社酒開
代表取締役 酒開



(日調連15)

縮尺 1/300 1/

(日本土地家屋調査士会連合会用紙)

005024

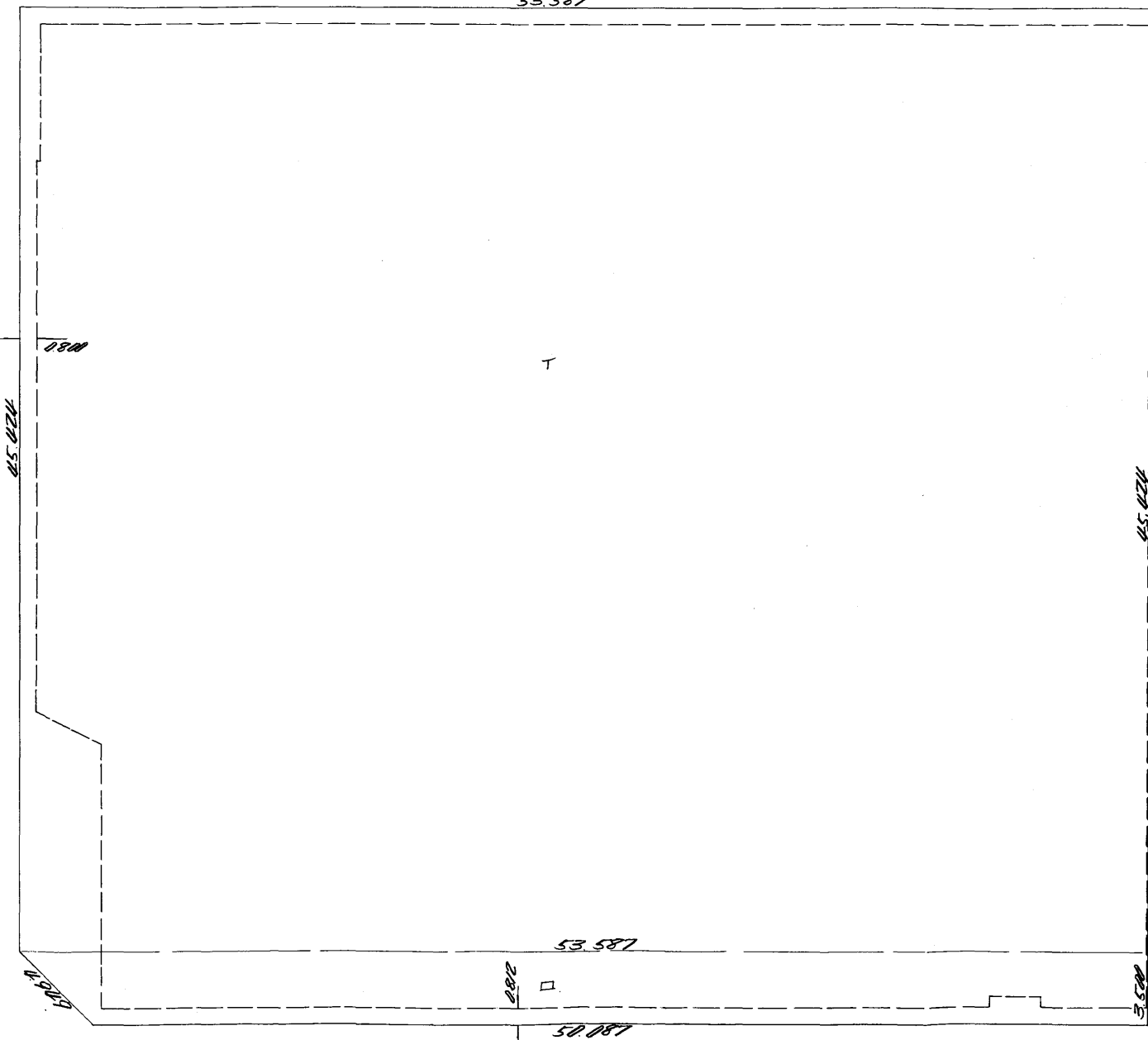
建築物平面図
建各階

51.5.31

家屋番号 ~~227番~~ 227-1-1
227-1-9

建物の所在 旭川市2条通7丁目227番地1 2005番地2

5階



△ 53.587 × 45.424 = 2434.1358
□ 3.500 × 53.587 + 50.087 × 1/2 = 181.4295
2615.5653

昭和五十年五月拾日
作製年月日

作製者

土地家屋調査士 旭川市八条通拾丁目
山内 勲
[Seal]

申請人

持分百分の九八五
株式会社 マルカッ
代表取締役 松山正雄

持分百分の五
株式会社 酒井商店
代表取締役 酒井善



(日調連15)

縮尺 1/300

(日本土地家屋調査士会連合会用紙)