

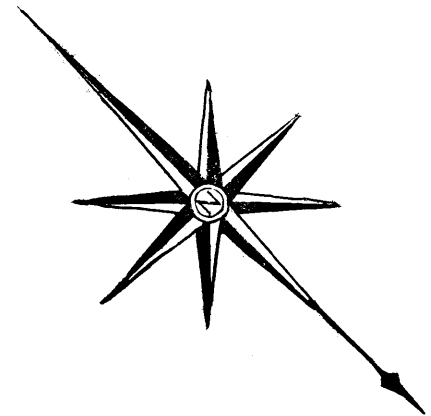
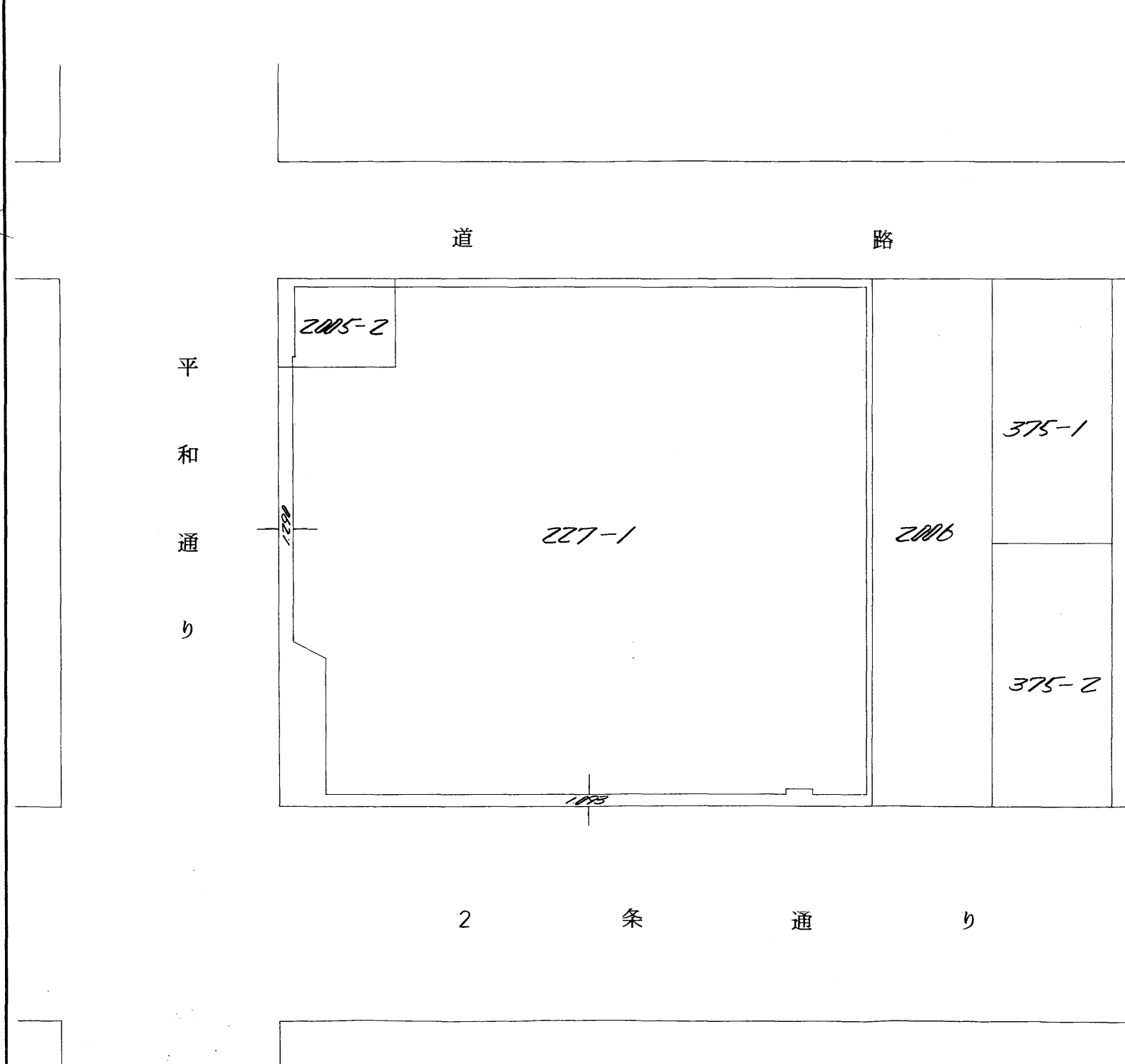
005021 (1棟の表示)

建物 階 平面 図

51.5.31

家屋番号 227番+ 227-1-1
5
227-1-7

建物の所在 旭川市2条通7丁目227番地1 2005番地2



作製年月日
昭和五十年五月拾日

作製者

旭川市八条通拾丁目
土地家屋調査士
山内和雄

申請人

持分百分の九八五
株式会社 マルカ正
代表取締役 松山正

持分百分の五
株式会社 酒井商店
代表取締役 酒井善二



(日調連15)

縮尺 1/500 1/

(日本土地家屋調査士会連合会用紙)

005040

建築物平面図

51.5.31

家屋番号 2条通7丁目 227番1の5

建物の所在 旭川市2条通7丁目227番地1 0002005番地2



昭和五十年五月拾日

作製年月日

作製者

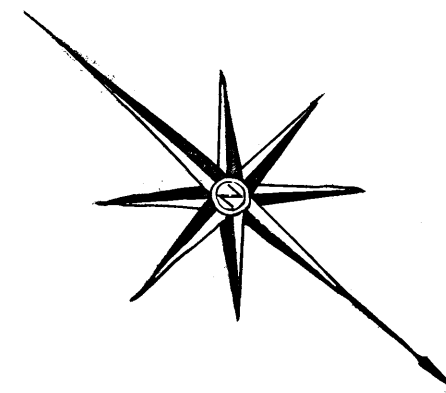
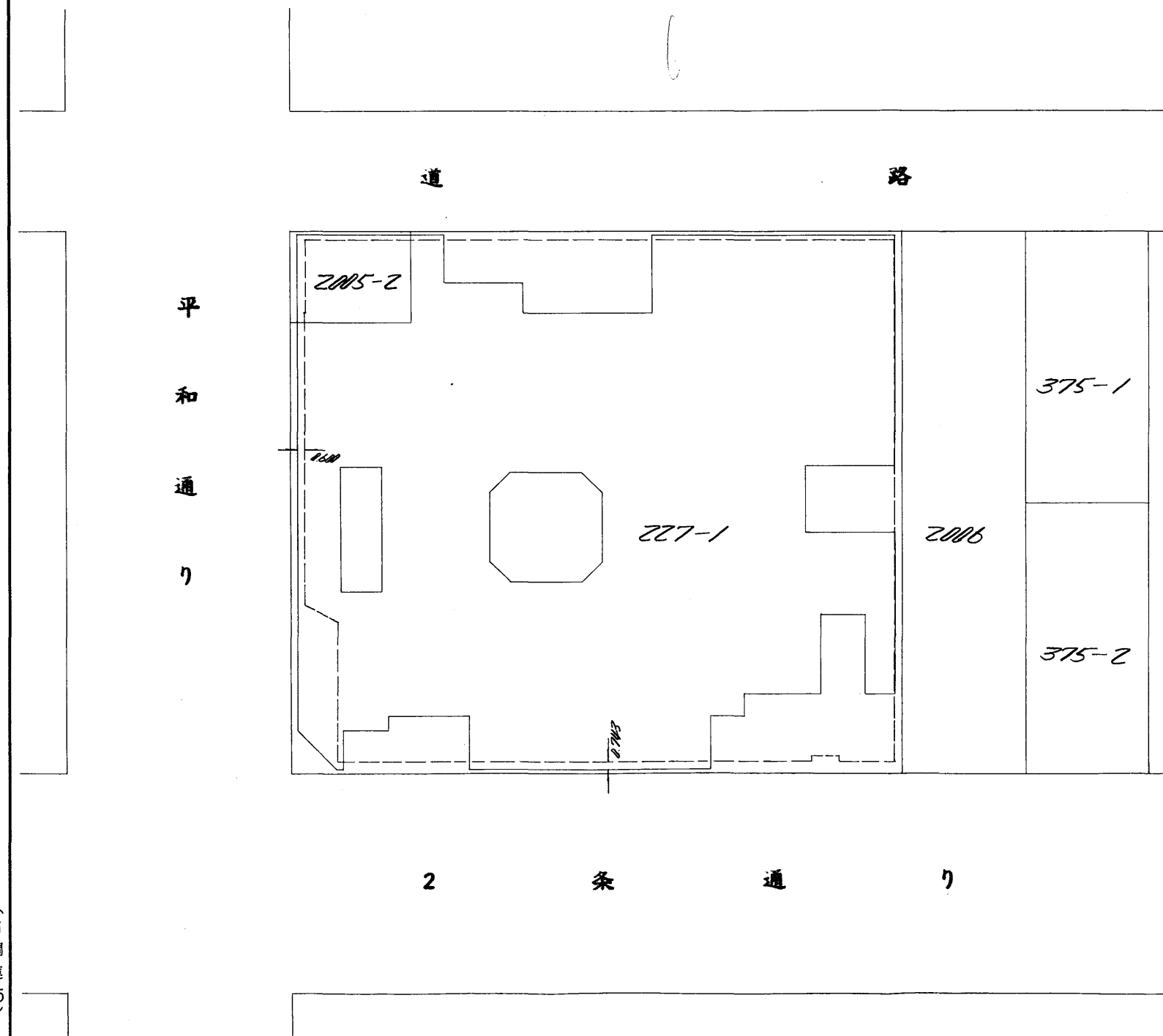
土地家屋調査士

旭川市八条通松山内



申請人

東栄土地株式会社
代表取締役 松山 正



(日調連15)

縮尺 1/500 1/

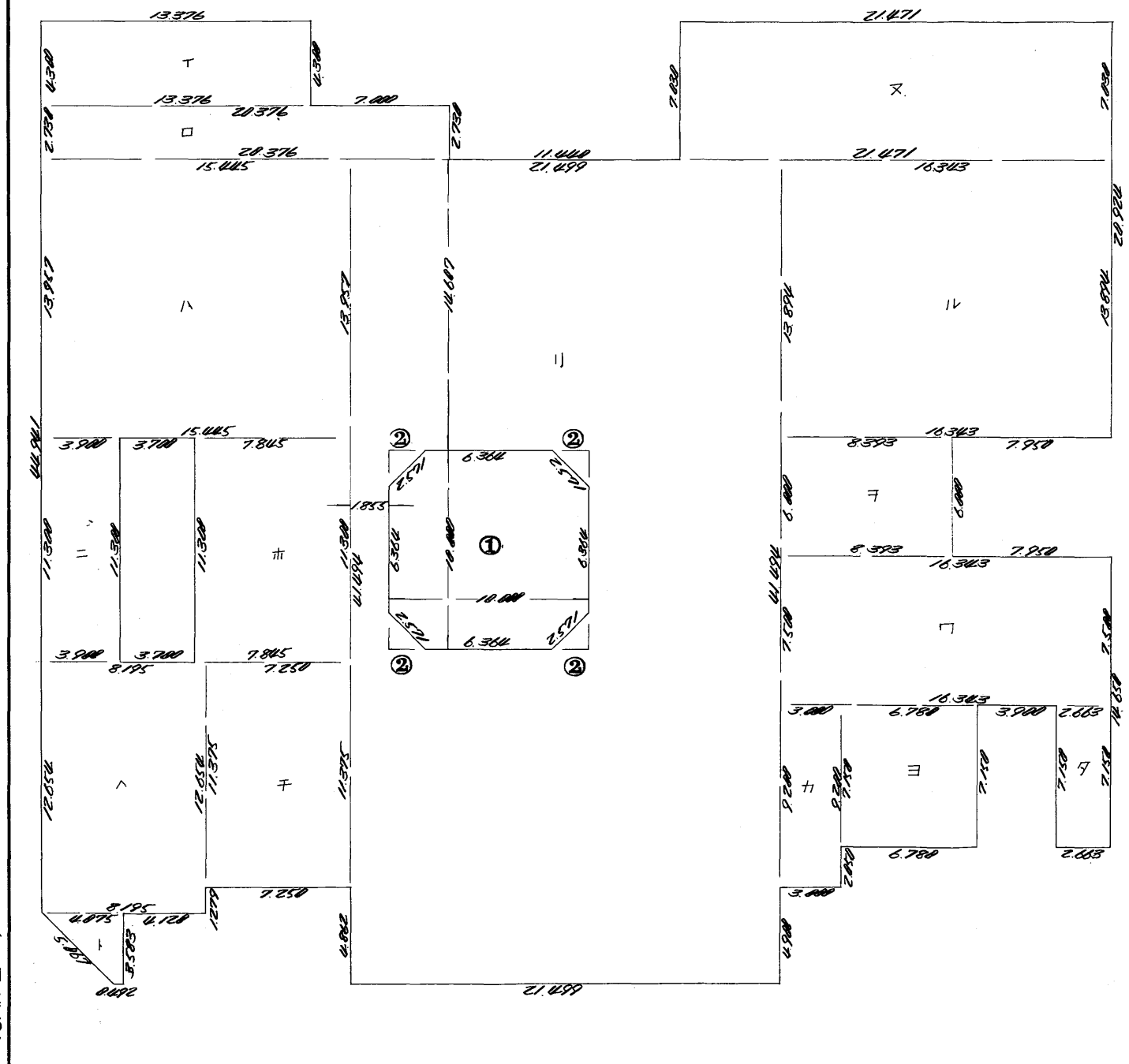
(日本土地家屋調査士会連合会用紙)

005041

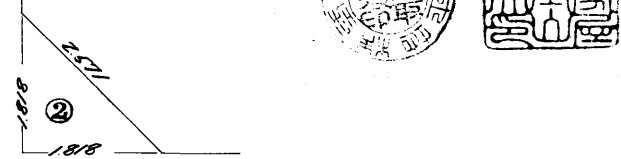
建築物階平面図

家屋番号 2条通7丁目227番1の5
 建物の所在 旭川市2条通7丁目227番地1 0002005番地2

6階



拡大図 1/100



①	10.000 × 10.000	- 1.6525	- 98.3475
②	1.818 × 1.818 × 1/2	- 1.6525	
T	13.376 × 4.300	-	57.5168
□	20.376 × 2.730	-	55.6264
ハ	15.445 × 13.957	-	215.5658
ニ	3.900 × 11.300	-	44.0700
ホ	7.845 × 11.300	-	88.6485
ヘ	8.195 × 12.654	-	103.6995
ト	3.583 × (4.075 + 0.492) × 1/2	-	8.1817
チ	7.250 × 11.375	-	82.4687
リ	21.471 × 41.494 - 98.3475	-	793.7320
ヌ	21.471 × 7.030	-	150.9411
ル	16.343 × 13.894	-	227.0696
レ	8.393 × 6.000	-	50.3580
ロ	16.343 × 7.500	-	122.5725
カ	3.000 × 9.200	-	27.6000
コ	6.780 × 7.150	-	48.4770
ク	2.663 × 7.150	-	19.0404
			2095.5680

昭和五十年五月拾日
 作製年月日

作製者

旭川市八条通七丁目
 土地家屋調査士
 山内和

申請人

東栄土地株式会社
 代表取締役 松山正

(日調連15)

縮尺 1/300 1/

(日本土地家屋調査士会連合会用紙)

51.5.31

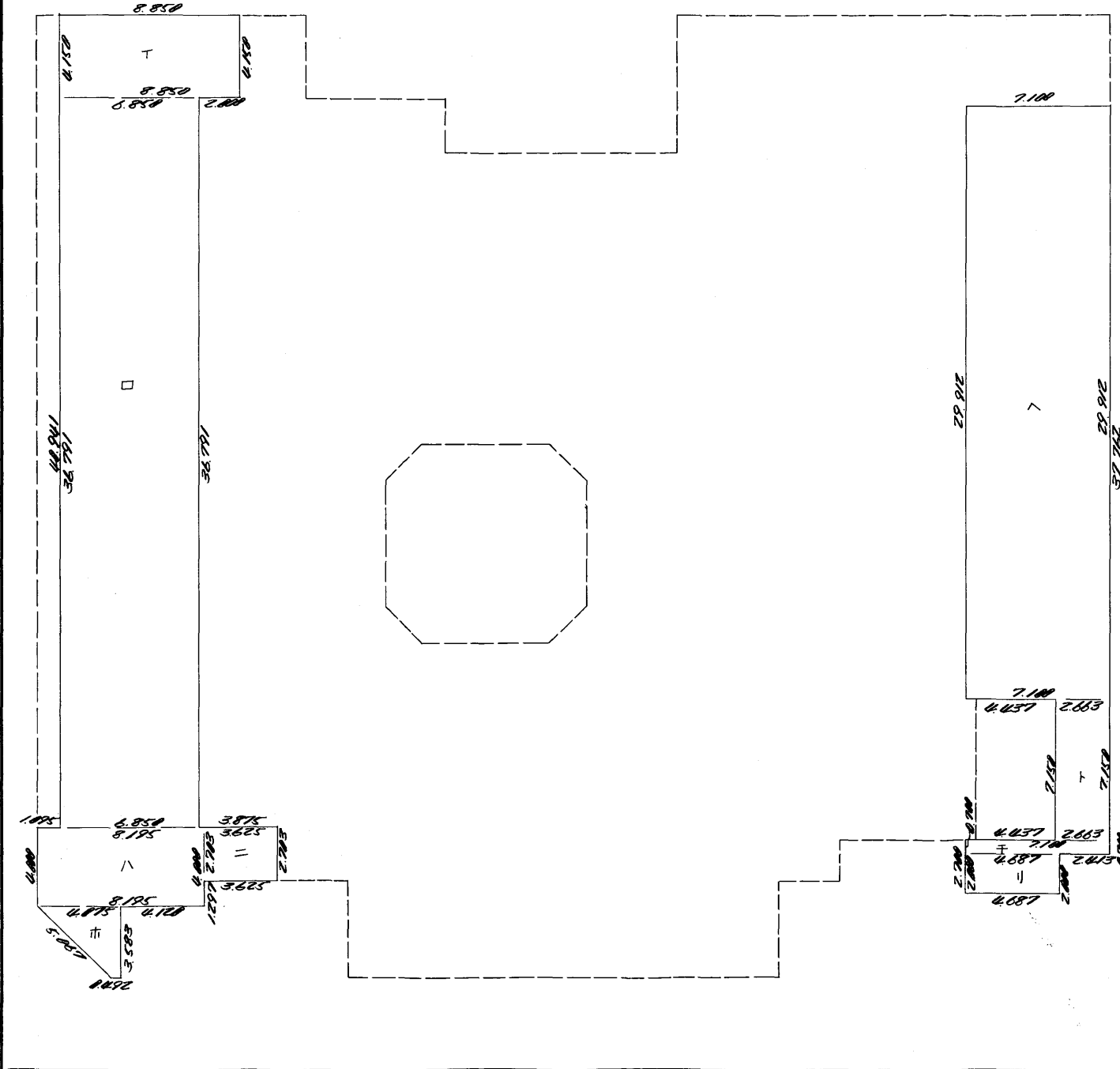
005042

建築物階平面図

家屋番号 2条通7丁目227番1の5

建物の所在 旭川市2条通7丁目227番地1 0002005番地2

7 階



T	8.850	x	4.150	-	36.7275
□	6.850	x	36.791	-	252.0183
ハ	8.195	x	4.000	-	32.7800
ニ	3.625	x	2.703	-	9.7983
市	3.583	(4.075 + 0.492)	1/2 - 8.1817
△	7.100	x	29.912	-	212.3752
ト	2.663	x	7.150	-	19.0404
千	7.100	x	0.700	-	4.9700
リ	4.687	x	2.000	-	9.3740
					585.2654

作製年月日 昭和五十年五月拾日

作製者 旭川市公条通七丁目
土地家屋調査士 山内和

申請人 東栄土地株式会社
代表取締役 松山正

(日調連15)

縮尺 1/300

(日本土地家屋調査士会連合会用紙)

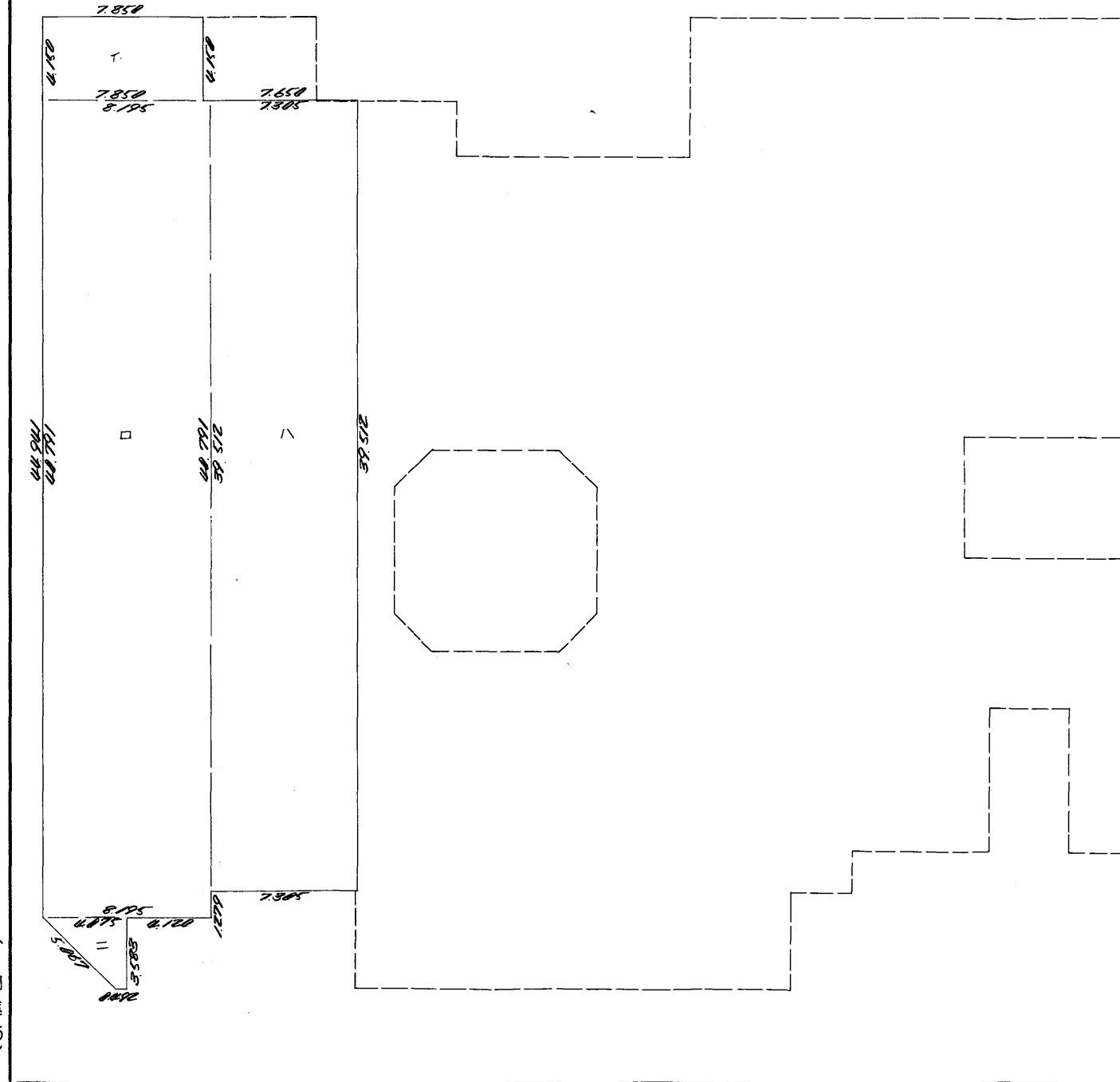
51.5.31

005043

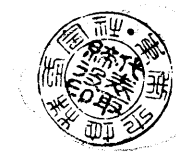
建築物階平面図

家屋番号 2条通7丁目227番1の5
 建物の所在 旭川市2条通7丁目227番地1 0002005番地2

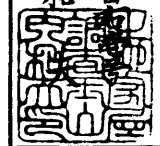
8 階



$$\begin{aligned} \tau & 7.850 \times 4.150 = 32.5775 \\ \square & 8.195 \times 4.0791 = 334.2872 \\ \wedge & 7.305 \times 3.9512 = 288.6351 \\ & = 3.583 \times (4.075 + 0.492) \times \frac{1}{2} = 8.1817 \\ & \hline & 663.6765 \end{aligned}$$



作製年月日
 昭和五十年五月拾日
 作製者
 旭川市八条通拾丁目
 土地家屋調査士 山内和
 申請人
 東栄土地株式会社
 代表取締役 松山正



(日調連15)

縮尺 1/300

(日本土地家屋調査士会連合会用紙)

551.5.21

005025 (1棟の表示)

建築物平面図

51.5.31 5

家屋番号 227-1-1
227-1-7

建物の所在 旭川市2条通7丁目227番地1 2005番地2

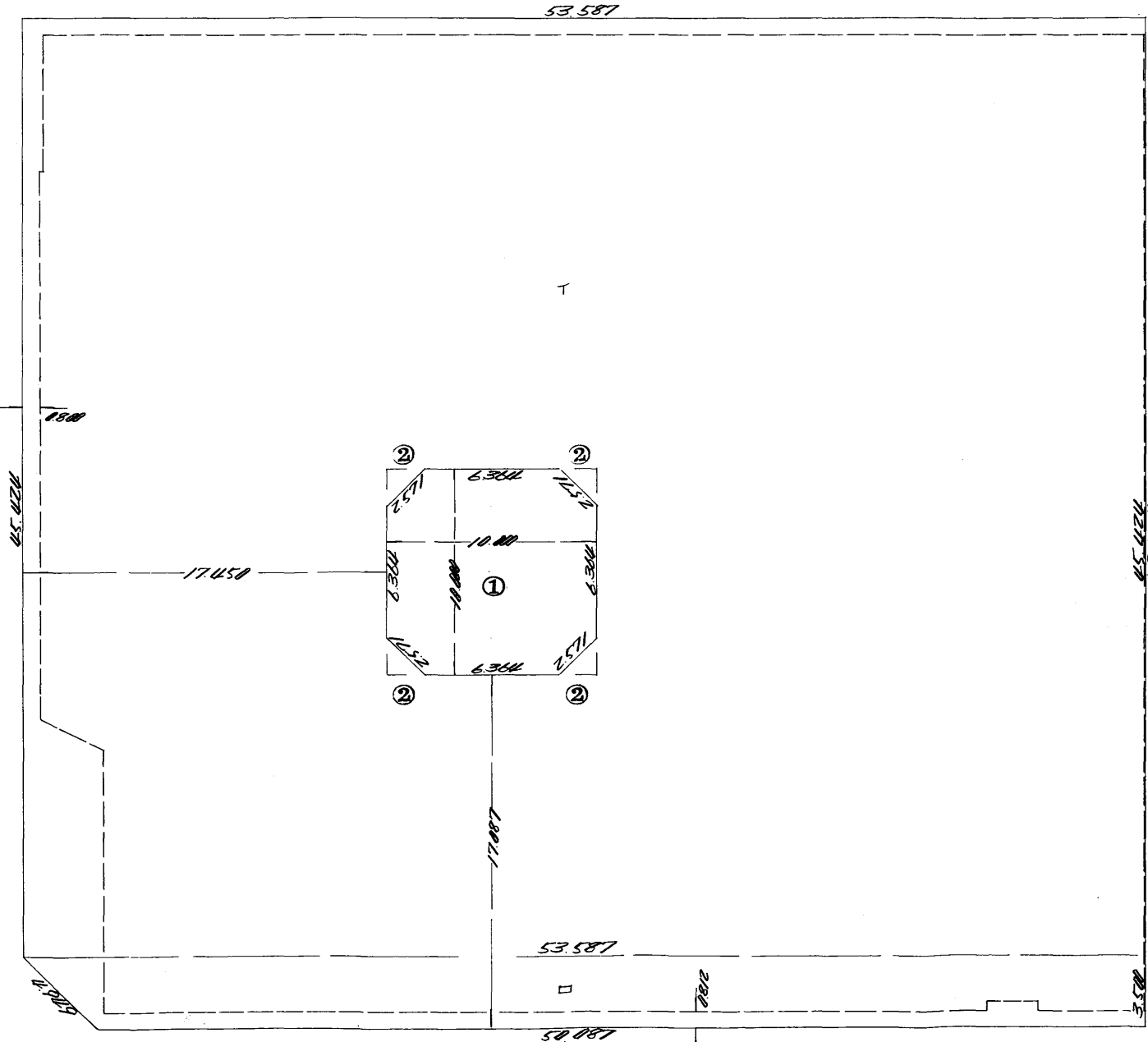
6階



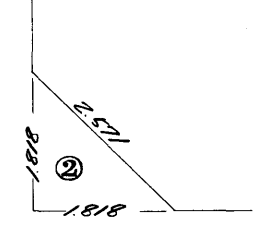
昭和五十年五月拾日
作製年月日

作製者

土地家屋調査士
旭川市2条通7丁目
山内
申請人



拡大図 1/100



② $1.818 \times 1.818 \times \frac{1}{2} = 1.6525$
 ① $10.000 \times 10.000 - 1.6525 \times 4 = 93.3900$
 $\pm 53.587 \times 45.4224 - 93.3900 = 2340.7458$
 $\square 3.500 \times (53.587 + 50.087) \times \frac{1}{2} = 181.4295$
 2522.1753

持分百分の五
株式会社 酒井商店
代表取締役 酒井商店

持分百分の九八五
株式会社 マルカ正
代表取締役 松山正

(日調連15)

縮尺 1/300 1/

(日本土地家屋調査士会連合会用紙)

005026

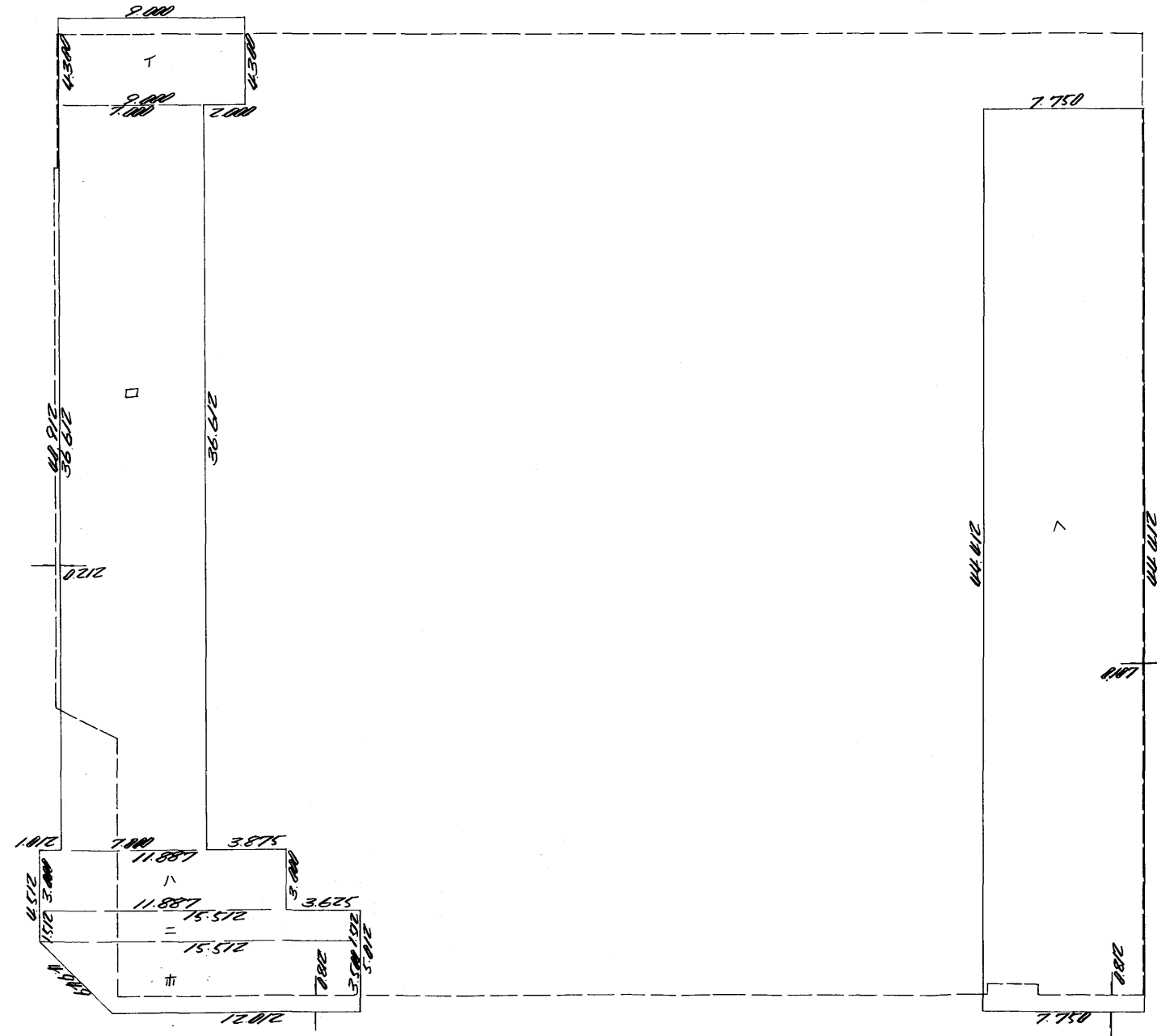
建築物 階平面図

51.5.31

家屋番号 **-227番+** 227-1-1
227-1-7

建物の所在 旭川市2条通7丁目227番地1 2005番地2

7 階



△	9.000 × 42.300	-	38.7000
□	7.000 × 36.612	-	256.2800
△	11.887 × 3.000	-	35.6610
△	15.512 × 1.512	-	23.4541
△	3500 (15.512 + 12.012) / 2	-	48.1670
△	7.750 × 44.412	-	344.1930
			745.4591

昭和五十年五月拾日
作製年月日

作製者

土地家屋調査士
旭川市八条通拾丁
山内
申請人

申請人

持分百分の九八五
株式会社マールカ
代表取締役 松山正
持分百分の五
株式会社酒井商店
代表取締役 酒井善

持分百分の五
株式会社酒井商店
代表取締役 酒井善

(日調連15)

縮尺 1/300 1/

(日本土地家屋調査士会連合会用紙)

005027

(1棟の表示)

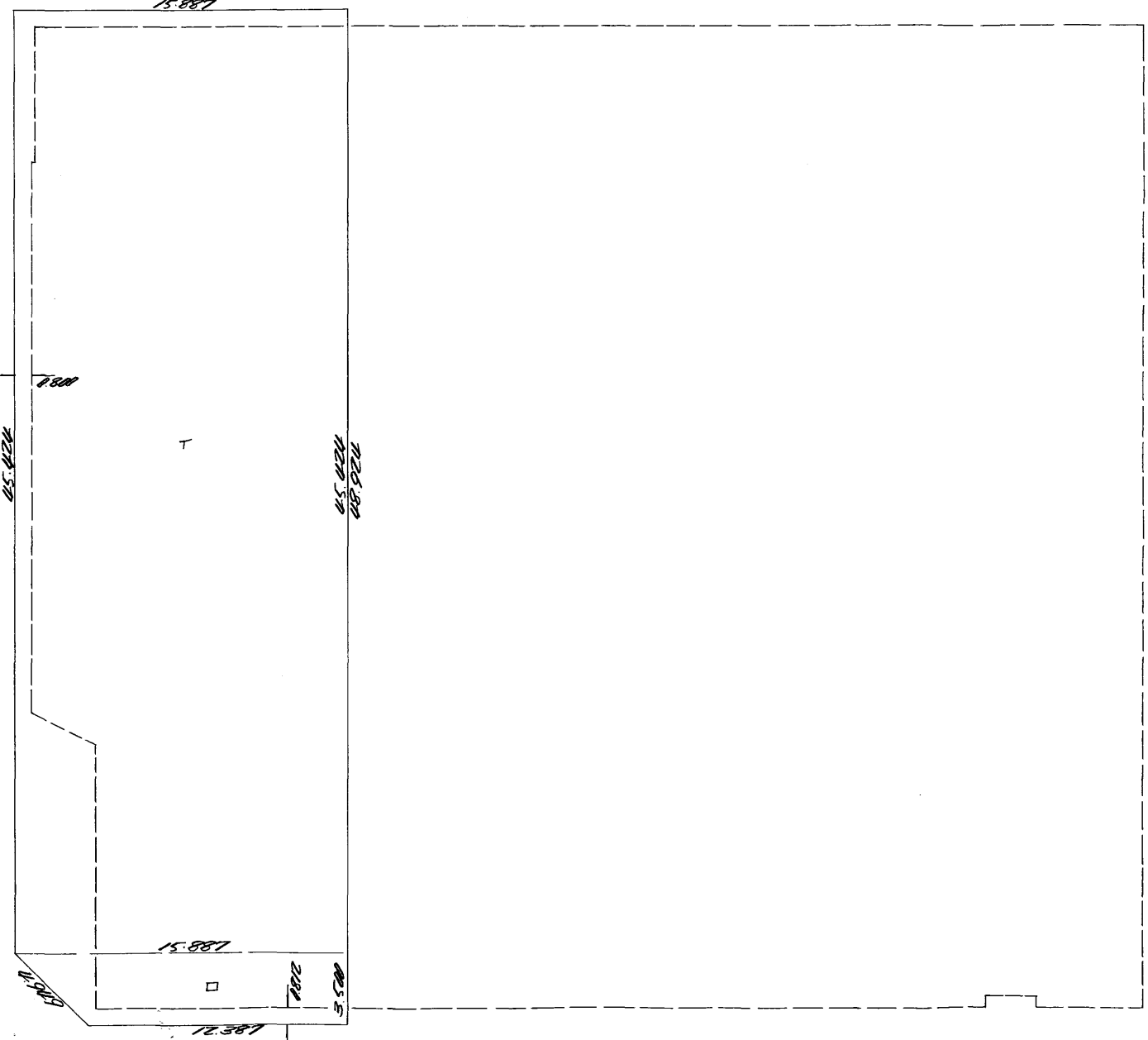
建築物平面図

551531

家屋番号 ~~227番~~ 227-1-1
227-1-7

建物の所在 旭川市2条通7丁目227番地1 2005番地2

8階



$$15.887 \times 45.424 = 721.6510$$
$$3.500 \times (15.887 + 12.387) / 2 = 49.4795$$
$$\frac{721.6510}{771.1305}$$



昭和五十年五月拾日

作製年月日

作製者

旭川市八条通拾丁目
山内
土地家屋調査士

申請人

持分宅千分の五
株式会社 酒井
代表取締役 酒井 貴正

持分宅千分の九八五
株式会社 マルカ
代表取締役 松山 正

縮尺 1/300

(日本土地家屋調査士会連合会用紙)

(日調連15)