

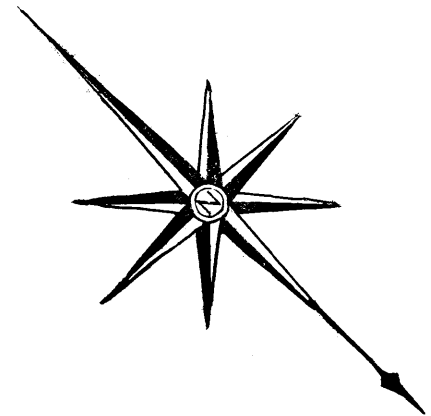
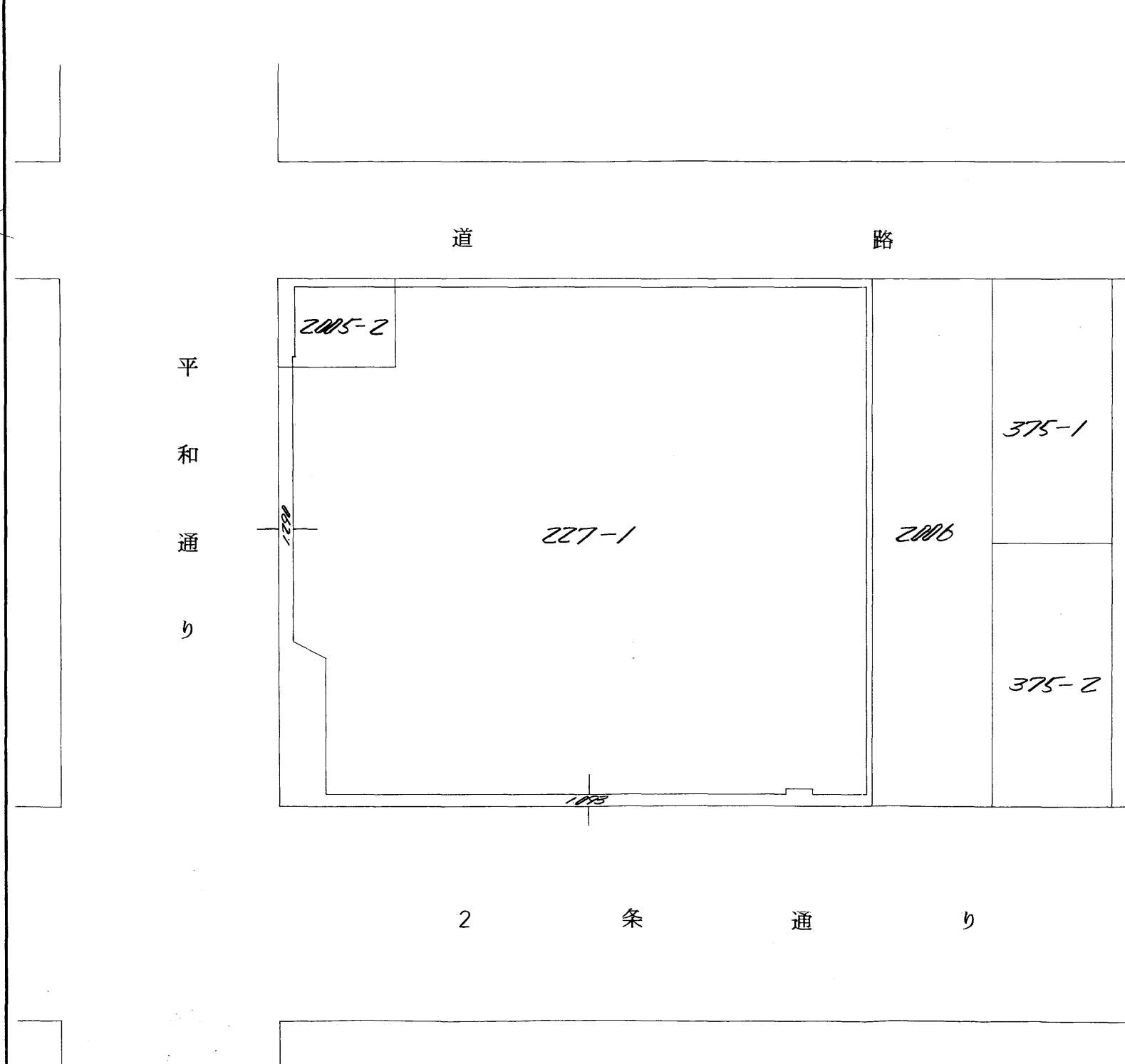
005021 (1棟の表示)

建物 階 平面 図

51.5.31

家屋番号 227番+ 227-1-1  
5  
227-1-7

建物の所在 旭川市2条通7丁目227番地1 2005番地2



昭和五十年五月拾日  
作製年月日

作製者

旭川市八条通拾丁目  
土地家屋調査士  
山内和雄

申請人

持分百分の九八五  
株式会社 マルカ正  
代表取締役 松山正

持分百分の五  
株式会社 酒井商店  
代表取締役 酒井善二



(日調連15)

縮尺 1/500 1/

(日本土地家屋調査士会連合会用紙)

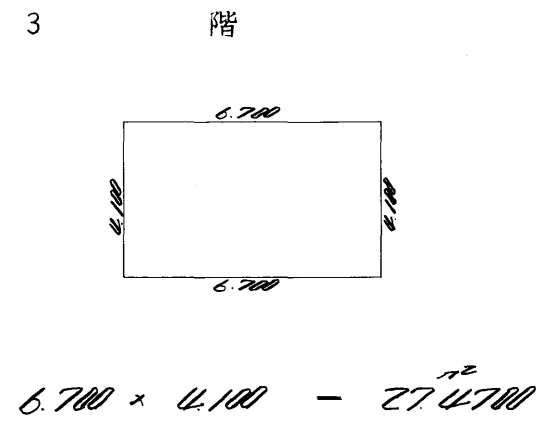
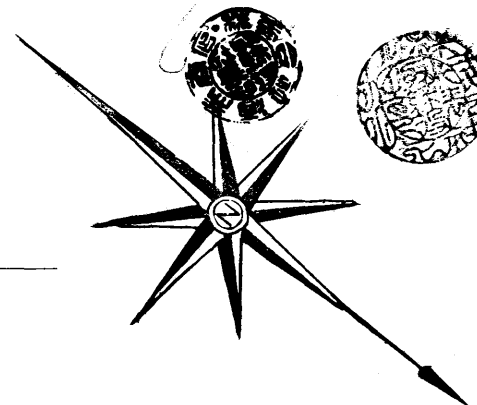
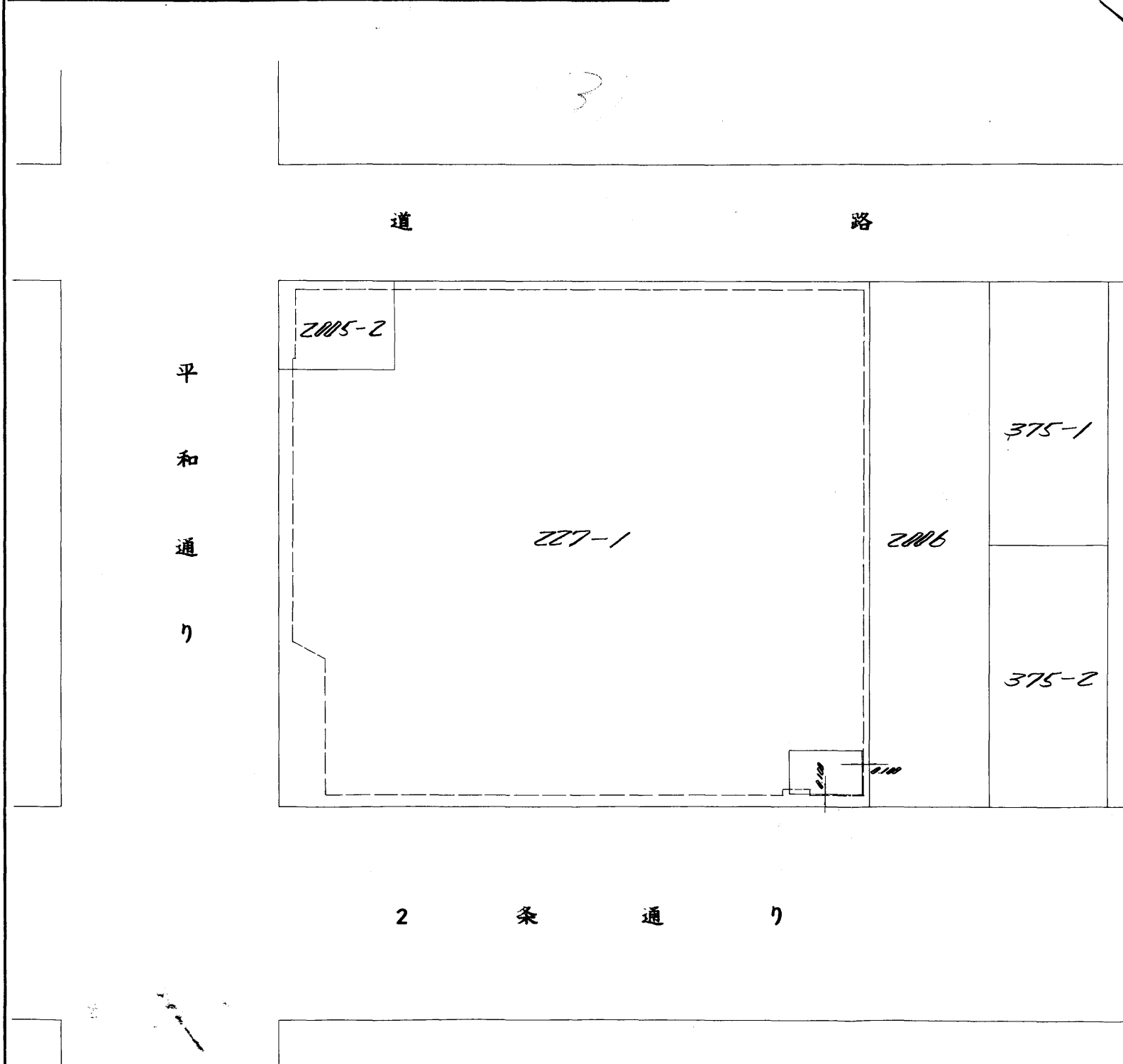
005044

建築物平面図  
建各階平面図

51.5.31

家屋番号 2条通7丁目227番1の6

建物の所在 旭川市2条通7丁目227番地1 2005番2



昭和五十年五月拾日  
作製年月日

作製者

旭川市八条通拾丁目  
土地家屋調査士  
山内和雄  
印

申請人

持分百分の九八五  
株式会社マールカ正ッ  
代表取締役  
印

持分百分の五  
株式会社酒井商店  
代表取締役  
印

(日調連15)

縮尺 1/500 1/200

(日本土地家屋調査士会連合会用紙)

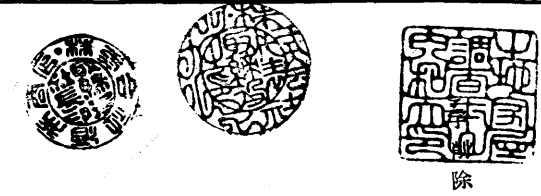
005023 (1棟の表示)

建築物平面図

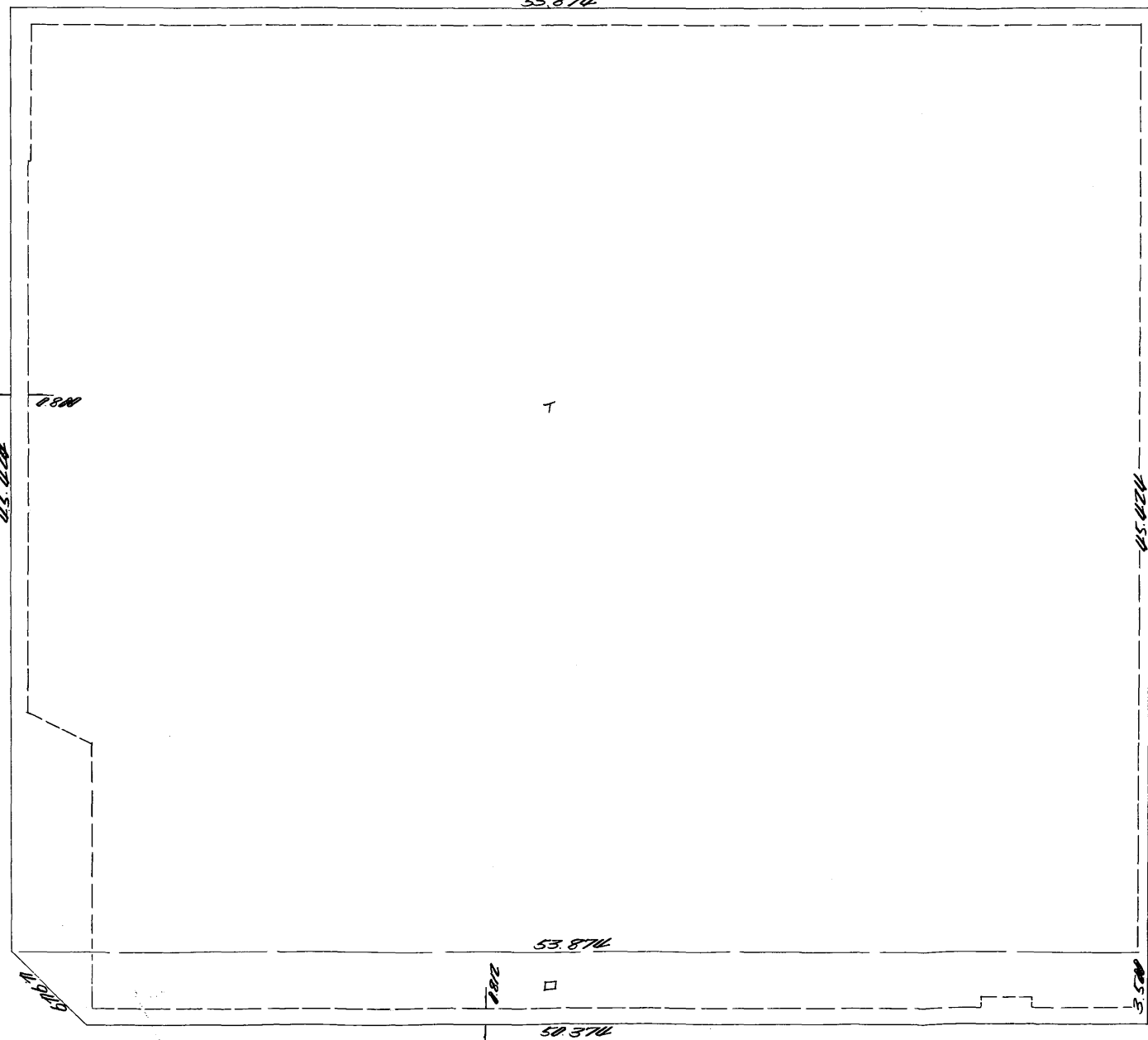
51-5-31 3

家屋番号 227番+ 227-1-1  
227-1-7

建物の所在 旭川市2条通7丁目227番地1 2005番地2



2・3・4階同型



$53.874 \times 45.424 = 2447.1725$   
 $3.500 \times 53.874 + 50.374 \times 12 = 182.4340$   
 $2447.1725 - 182.4340 = 2264.7385$

昭和五十年五月拾日

作製者

旭川市八条通拾丁  
山内  
旭川市八条通拾丁  
山内

申請人

持分百分の九八五  
株式会社マール山カ  
代表取締役松山カ  
持分百分の五  
株式会社酒開  
代表取締役酒開



(日調連15)

縮尺 1/300

(日本土地家屋調査士会連合会用紙)