

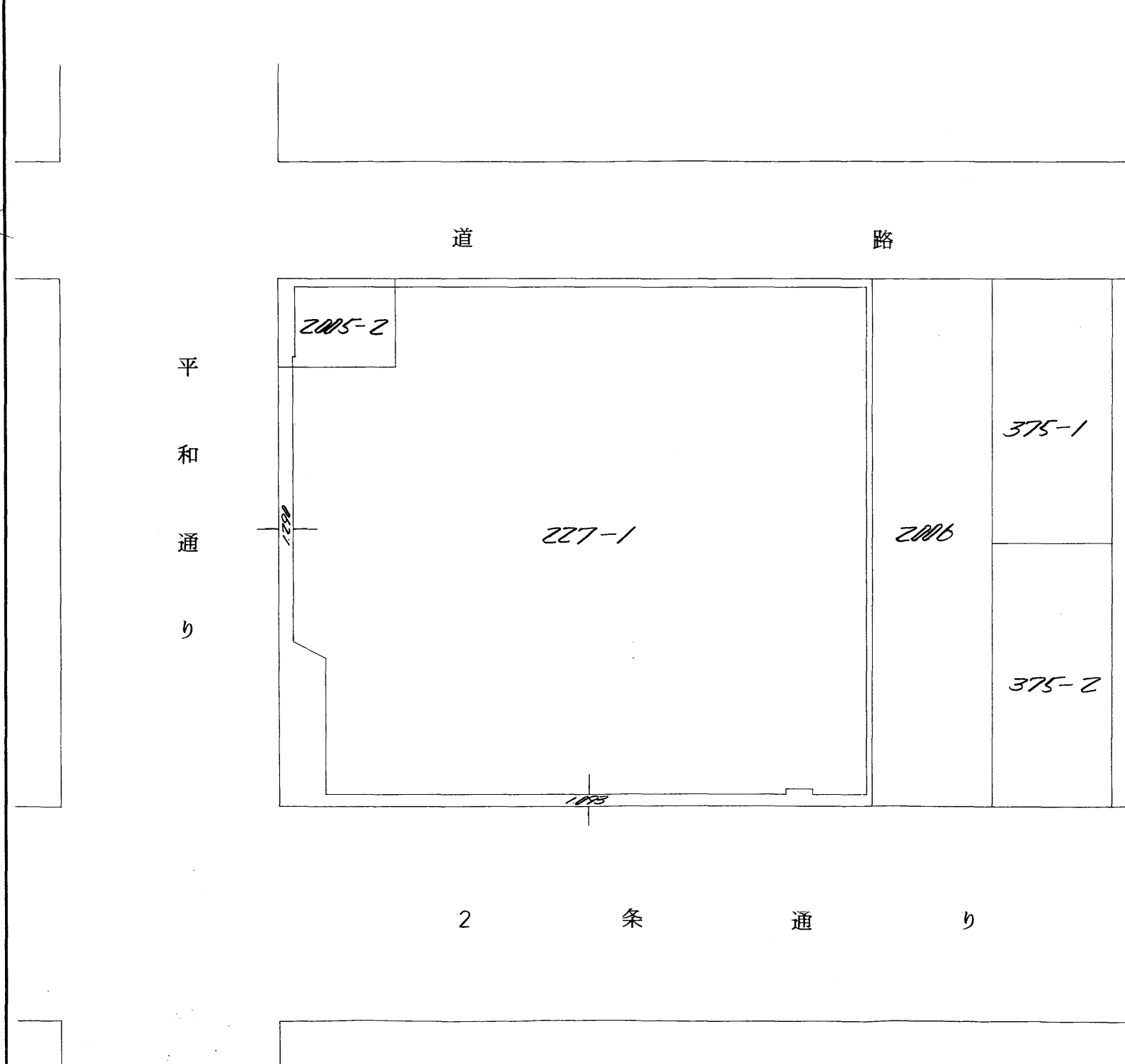
005021 (1棟の表示)

建物 階 平面 図

51.5.31

家屋番号 227番+ 227-1-1
5
227-1-7

建物の所在 旭川市2条通7丁目227番地1 2005番地2



昭和五十年五月拾日
作製年月日

作製者

旭川市八条通七丁目
土地家屋調査士
山内和雄

申請人

持分百分の九八五
株式会社 マルカ正
代表取締役 松山正

持分百分の五
株式会社 酒井商店
代表取締役 酒井善二



(日調連15)

縮尺 1/500 1/

(日本土地家屋調査士会連合会用紙)

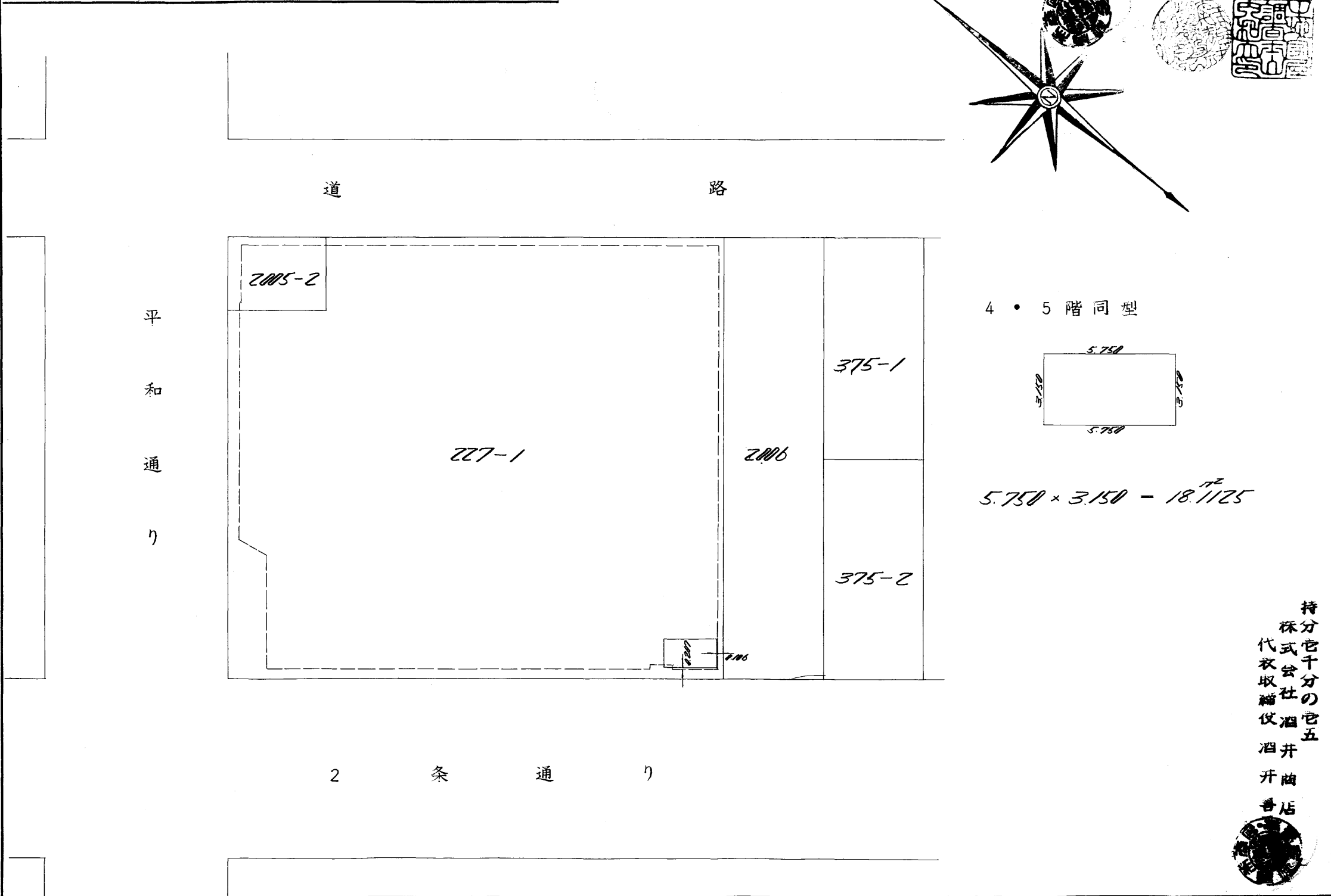
005045

建築物平面図
建各階平面図

51.5.31

家屋番号 2条通7丁目227番1の7

建物の所在 旭川市2条通7丁目227番地1 2005番2



昭和五十年五月拾日
作製年月日

作製者

土地家屋調査士
旭川市八条通七丁目
山内
[Seal]

申請人

持分宅千分の九八五
株式会社マールカ正ツ
代表取締役 松山カ正
[Seal]

持分宅千分の宅五
株式会社酒井商店
代表取締役 酒井商店
[Seal]

(日本土地家屋調査士会連合会用紙)

005023 (1棟の表示)

建築物平面図
建各階平面図

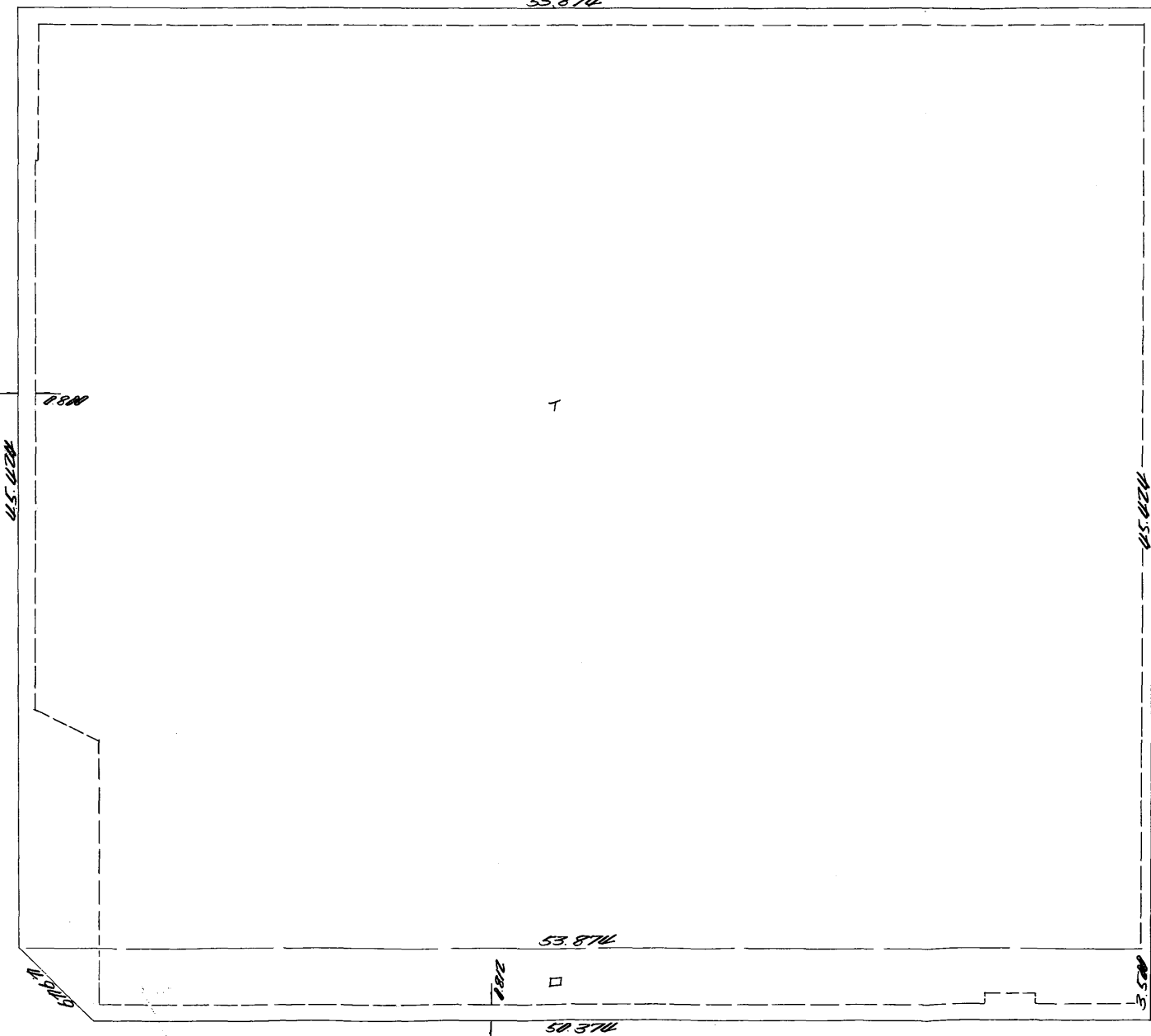
51-5-31 3

家屋番号 227番+ 227-1-1
227-1-7

建物の所在 旭川市2条通7丁目227番地1 2005番地2



2・3・4階同型



$53.874 \times 45.424 = 2447.1725$
 $3.500 \times 53.874 + 50.374 \times 12 = 182.4340$
 $2447.1725 - 182.4340 = 2264.7385$

昭和五十年五月拾日
作製年月日

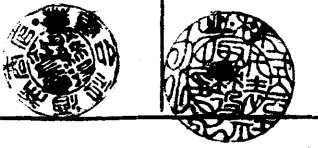
作製者

旭川市八条通拾丁
山内
旭川市八条通拾丁
山内
旭川市八条通拾丁
山内

申請人

持分百分の九八五
株式会社マール
松山カ

持分百分の五
株式会社酒井
酒井



(日調連15)

縮尺 1/300 1/

(日本土地家屋調査士会連合会用紙)

005024

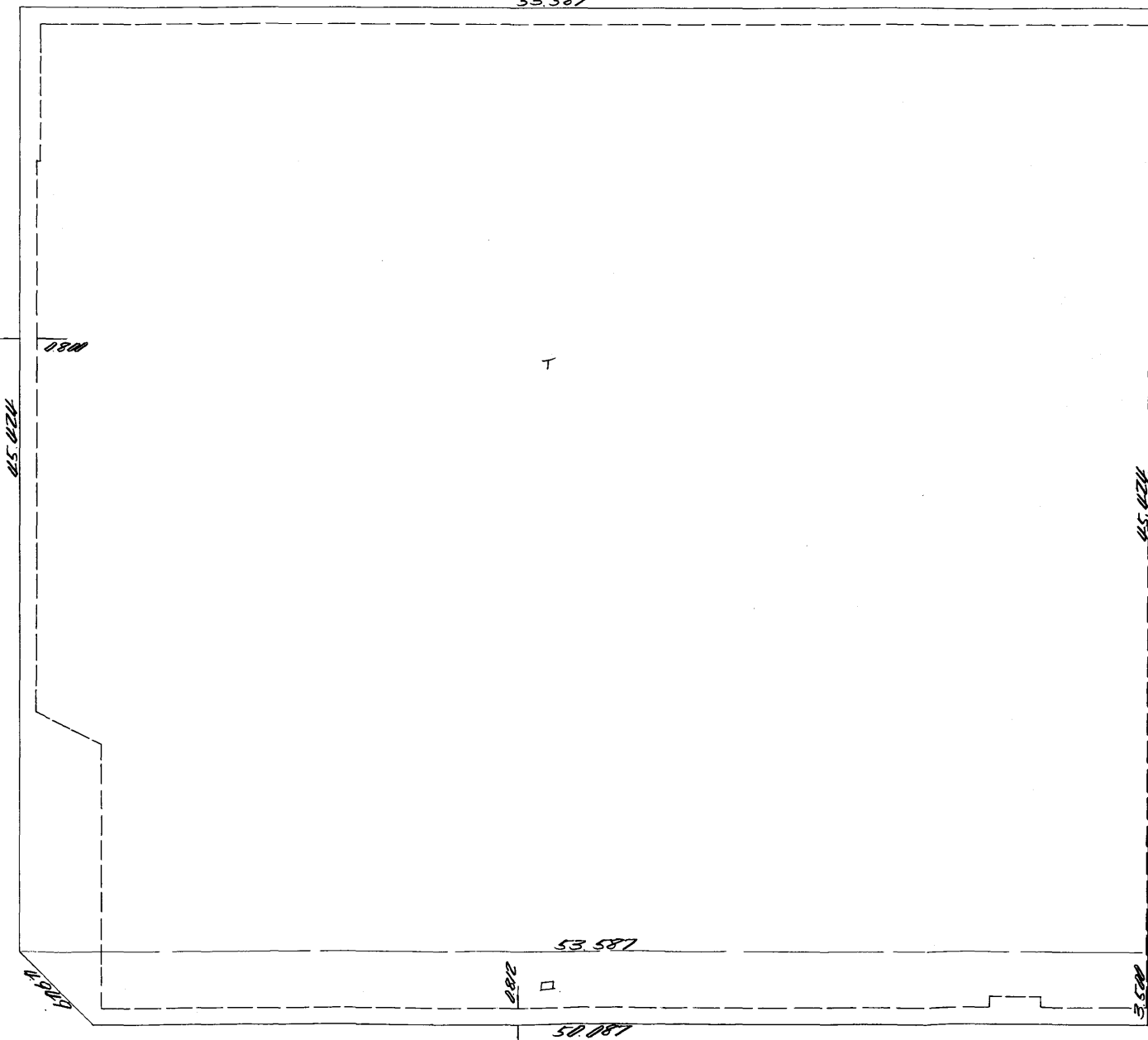
建築物平面図

51.5.31

家屋番号 227番+ 227-1-1
227-1-9

建物の所在 旭川市2条通7丁目227番地1 2005番地2

5階



$53.587 \times 45.424 = 2434.1358$
 $3.500 \times 53.587 + 50.087 \times \frac{1}{2} = 181.4295$
 2615.5653



昭和五十年五月拾日
作製年月日

作製者

土地家屋調査士 旭川市八条通拾丁目
山内 正雄

申請人

持分百分の九八五
株式会社 マルカッ
代表取締役 松山正雄

持分百分の九五
株式会社 酒井商店
代表取締役 酒井善



縮尺 1/300

(日本土地家屋調査士会連合会用紙)

(日調連15)